



KATALOG SORTIMENTU

SMĚSÍ PRO ZAKLÁDÁNÍ TRÁVNÍKŮ,
LUČNÍCH, PASTEVNÍCH A TRAVINOBYLINNÝCH POROSTŮ,
KVĚTNATÝCH LUK A LETNIČKOVÝCH ZÁHONŮ

platný od 1. 9. 2019



Agrostis Trávníky, s.r.o. | Npor. Krále 16 | 683 01 Rousínov | e-mail: agrostis@agrostis.cz, obchod@agrostis.cz
Tel./fax: 517 370 607 | mobil: 773 826 682, 773 826 683, 603 950 236
www.agrostis.cz | www.kvetnatelouky.cz | www.kvitnuceluky.sk | www.agrostisobchod.cz

NÁVOD NA ZALOŽENÍ KVĚTNATÉ LOUKY:

- Vhodná období pro zakládání luk jsou pozdní podzim a jaro.
- Směsi s podílem letniček zakládáme vždy na jaře!
- Osivo skladujeme na suchém místě v uzavřených obalech.
- Před výsevem doporučujeme obsah sáčku důkladně promíchat.
- Příprava půdy pro květnaté louky je stejná jako pro trávníky.
- Louku vyséváme velmi mělce do hloubky max. 5 mm do zkyplené, urovnané a odplevelené půdy. Před výsevem nehnójíme!
- Potřebné množství osiva na danou plochu si před výsevem rozdělíme na 2 poloviny a vyséváme každou zvlášť, nejlépe dvěma směry (do kříže).
- Vyseté osivo mělce zapravíme hráběmi a následně uvalíme.
- V roce výsevu rostou hlavně trávy a pouze kořínky lučních rostlin.
- Odplevelovací seč provedeme šetrně při výšce porostu cca 20 cm. U směsí s podílem letniček se odplevelovací seč neprovádí!
- Květnatou louku sekáme nejlépe lištovou nebo bubnovou travní sekačkou nebo kosou na výšku minimálně 4–5 cm nad povrchem půdy.
- Louka kvete postupně ve druhém až třetím roce, počet sečí 1–3x za rok.



Vážení obchodní přátelé,

do rukou se Vám dostává katalog sortimentu naší rodinné firmy. Stejně, jako v předešlých letech, jsme i letos pilně pracovali na rozšíření našeho sortimentu tak, aby odpovídal aktuálním trendům, které se nesou především v duchu klimatické změny. Přes všechna dogmatická vyjádření ohledně péče o trávníky ze strany špatně informovaných politiků a společenskou paniku na téma kosení se nemusíte obávat, že naše produkty neobstojí. Ba naopak.

Bryskně reagujeme na vývoj klimatické situace a rozšiřujeme naši nabídku o odolnou suchovzdornou travní směs RSM 2.2 s kostřavou rákosovitou, která je určena pro zatěžované sportovní trávníky. A dále také o travinobylinnou směs do podrostů s poetickým názvem Rusalka nebo o travinobylinnou směs Papilio vhodnou pro doševové obohacení již zapojených travních porostů v intravilánu. V katalogu nechybí ani směsi pro zelené střechy, jejichž rozšiřování je v současnosti nevyhnutelné.

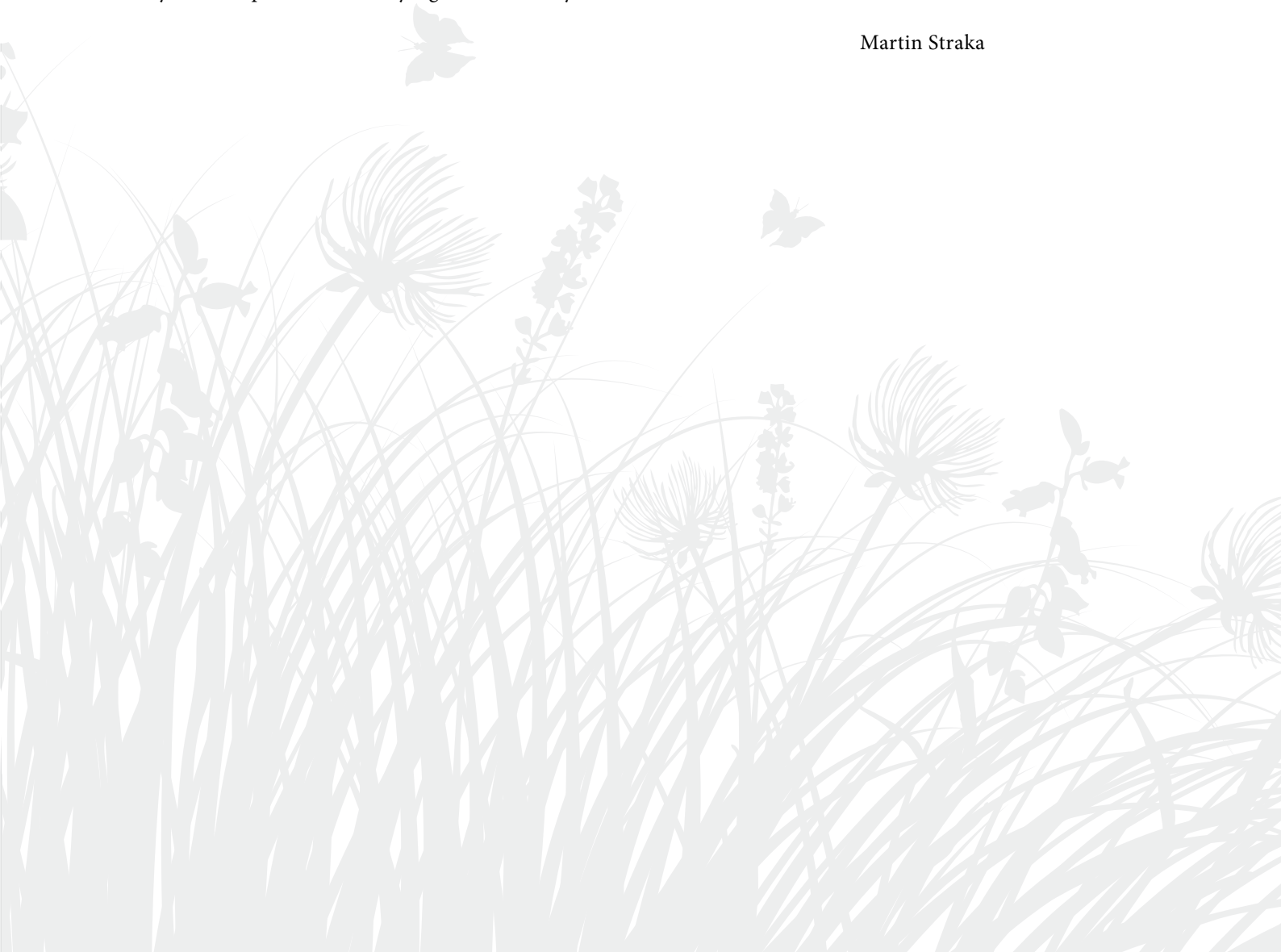
Za více než 15 let úspěšné činnosti Vám jsme tedy schopni nabídnout profesionální produkty nejvyšší úrovně a odbornost spojenou s praktickými zkušenostmi.

Je nám potěšením podílet se na obnově krajiny a pevně věříme, že naše směsi napomohou nejen člověku, ale i vodě, hmyzu a dalším divokým živočišným a rostlinným druhům, které od pradávna patří do našeho životního prostředí.

Zachování funkčnosti přírodních cyklů je jednou z největších společenských priorit, a proto nám bude radostí s Vámi nadále spolupracovat na Vašich projektech a nabídnout Vám kvalitní poradenství ohledně lučních i travních porostů. Děkujeme Vám tedy za Vaši přízeň a těšíme se na brzkou spolupráci.

Za skvělý kolektiv pracovníků firmy Agrostis Trávníky, s.r.o.

Martin Straka



OKRASNÉ TRÁVNÍ SMĚSI

Okrasné směsi slouží pro zakládání hustých jemných reprezentačních trávníků, které mají především pěkně esteticky působit a nepředpokládá se, že budou zatěžované. Základ směsí tvoří kostřavy červené trsnaté, krátce výběžkaté a dlouze výběžkaté, které se liší svým vegetačním rytmem a v trávníku se proto velmi dobře doplňují. Pravidelnou součástí osiv pro okrasné trávníky je také kostřava drsnolistá (dříve kostřava ovčí), která vyniká především malou tvorbou hmoty, hustotou a suchovzdorností. Pro zmíněné přednosti jsme zachovali její relativně vysoké zastoupení ve směsích. Chceme-li, aby náš okrasný trávník odolával mírné zátěži sešlapáváním, je vhodné zvolit okrasnou směs s podílem lipnice luční či úzkolistých odrůd jílku vytrvalého. Doporučený výsevek okrasných travních směsí je 25–30 g/m².

VV-1 OKRASNÁ UNIVERZÁLNÍ SMĚS je druhově i odrůdově pestrá, plastická a proto schopná vytvářet pěkný trávník v nej-různějších půdních i klimatických podmínkách. Přirozeným vývojem se v založeném porostu postupně prosadí odrůdy a druhy vhodné pro danou lokalitu. Je určena pro zakládání běžných trávníků okrasného charakteru.

Složení: Kostřava červená dlouze výběžkatá („Barjessica“ 14%, „Polka“ 10%), Kostřava červená krátce výběžkatá „Musette“ 20%, Kostřava červená trsnatá 25% („Barchip“ 10%, „Bargreen“ 15%), Kostřava drsnolistá „Hardtop“ 10%, Lipnice luční „rubicon“ 20%, Psineček tenký „Barking“ 1%

VV-2 LUXUSNÍ OKRASNÁ SMĚS je sestavena ze špičkových odrůd světového i domácího sortimentu. Neobsahuje psineček obecný a díky tomu je možné v případě potřeby zvýšit výšku kosení porostu, aniž by hrozilo nebezpečí tzv. plstnatění trávníku. Při náležitém ošetřování je trávník celoročně pěkně zelený.

Složení: Kostřava červená dlouze výběžkatá „Barjessica“ 10%, Kostřava červená krátce výběžkatá 25% („Musette“ 15%, „Mirka“ 10%), Kostřava červená trsnatá 30% („Barchip“ 15%, „Musica“ 15%), Kostřava drsnolistá „Beacon“ 15%, Lipnice luční 20% („Barhelene“ 10%, „Rubicon“ 10%)

UNI 1 – BRITAN LUXUSNÍ PARKOVÁ SMĚS je sestavena z úzkolistých, málo vzrůstných špičkových trávníkových odrůd světového sortimentu. Vytváří hustý jemný trávník sytě zelené barvy a s malou tvorbou hmoty. Je určena pro zakládání luxusních okrasných málo sešlapávaných trávníků. Podmínkou perfektního vzhledu je intenzivní ošetřování.

Složení: Kostřava červená dlouze výběžkatá 15%, Kostřava červená krátce výběžkatá 20%, Kostřava červená trsnatá 20%, Kostřava drsnolistá 15%, Lipnice luční 25%. Psineček obecný 5%

UNI 2 – UNIPO OKRASNÁ POBYTOVÁ SMĚS je odrůdově velmi pestrá a pro svoji výbornou přizpůsobivost se hodí k zakládání trávníků v rozmanitých klimatických i půdních podmínkách. Díky svému složení vytváří porosty nejen vzhledově pěkné, ale také odolné vůči sešlapávání. Je vhodná pro zakládání rekreačních, parkových a zahradních trávníků.

Složení: Jílek vytrvalý 2n 20%, Kostřava červená dlouze výběžkatá 10%, Kostřava červená krátce výběžkatá 15%, Kostřava červená trsnatá 15%, Kostřava drsnolistá 10%, Lipnice luční 20%, Psineček obecný 5%, Pohánka hřebenatá 5%

UNI 8 – OKRASNÁ SMĚS DO SUCHA obsahuje zvýšený podíl suchovzdorné kostřavy drsnolisté, což ji předurčuje k využití na pozemcích s nedostatečnou závlahou.

Složení: Kostřava červená dlouze výběžkatá 15%, Kostřava červená krátce výběžkatá 10%, Kostřava červená trsnatá 20%, Kostřava drsnolistá 40%, Lipnice luční 15%,

VV-3/1 OKRASNÁ SMĚS DO SUCHÝCH PODMÍNEK má výrazně zvýšený podíl velmi suchovzdorné kostřavy drsnolisté, což umožňuje založit kvalitní okrasný trávník i na pozemcích s nedostatečnou závlahou. Je málo vzrůstná a vytváří méně hmoty.

Složení: Kostřava červená dlouze výběžkatá „Barjessica“ 20%, Kostřava červená krátce výběžkatá „Musette“ 15%, Kostřava červená trsnatá 20% („Musica“ 10%, „Bargreen“ 10%), Kostřava drsnolistá „Beacon“ 30%, Lipnice luční „rubicon“ 15%

VV-3/2 OKRASNÁ SMĚS DO SUCHÝCH PODMÍNEK bez lipnice luční vytváří tmavý, mimořádně jemný, úzkolistý a homogenní porost. Složení směsi pouze z tenkolistých kostřav červených a kostřavy drsnolisté umožňuje aplikovat na porost selektivní graminicidy proti trávovitým plevelům a získat tak dokonale čistý okrasný trávník.

Složení: Kostřava červená dlouze výběžkatá 25% („Barjessica“ 15%, „Polka“ 10%), Kostřava červená krátce výběžkatá 20% („Musette“ 10%, „Mirka“ 10%), Kostřava červená trsnatá 25% („Barchip“ 10%, „Musica“ 15%), Kostřava drsnolistá „Beacon“ 30%

VV-3/3 OKRASNÁ SMĚS S JÍLKEM VYTRVALÝM obsahuje špičkové jemné odrůdy jílku vytrvalého, které v kombinaci s kostřavami červenými vytváří hustý a jemný trávník. Jílek vytrvalý urychluje zapojení trávníku po zásevu, později z porostu částečně ustupuje, zejména při extenzivním ošetřování a malém sešlapávání. Směs je obdobou německé směsi dle RSM 1. 1. varianta 1.

Složení: Jílek vytrvalý 20% („Barsignum“ 10%, „Barorlandó“ 10%), Kostřava červená dlouze výběžkatá 30% („Barjessica“ 15%, „Polka“ 15%), Kostřava červená krátce výběžkatá 25% („Musette“ 15%, „Mirka“ 10%), Kostřava červená trsnatá 25% („Barchip“ 10%, „Musica“ 15%)

REKREAČNÍ TRÁVNÍ SMĚSI

Rekreační směsi jsou určeny pro zahradní, parkové a rekreační trávníky, které mají pěkně vypadat a přitom dobře snášet běžný provoz. Jejich složení představuje přechod mezi směsmi pro okrasné a hřiškové porosty, jsou proto druhově velmi pestré. Čím větší zátěž trávníku předpokládáme, tím vyšší by mělo být zastoupení jílku vytrvalého ve směsi. Naopak trávníky s důrazem na jejich estetickou funkci by se svým složením měly blížit trávníkům okrasným. Barevná rozmanitost nových odrůd jílku vytrvalého nám dnes dovoluje zvolit si odstín trávníku od svěže zelené až po temně zelenou. Doporučený výsevek rekreačních travních směsí je 25–30 g/m².

VV-4/1 UNIVERZÁLNÍ REKREAČNÍ SMĚS je vhodná pro zásev většiny trávníků rekreačního charakteru. Díky druhové pestrosti je dostatečně plastická a nenáročná na stanovištní podmínky. Zvýšený podíl jílku vytrvalého ve směsi zajišťuje dostatečně rychlý vývoj porostu po zásevu a dobrou regeneraci. Svou odolností vůči sešlapávání se blíží hřiškovým trávníkům a je odolnější vůči plísni sněžné.

Složení: Jílek vytrvalý 35% (,Barlicum' 10%, ,Barsignum' 10%, ,Barorlando' 15%), Kostřava červená dlouze výběžkatá ,Polka' 15%, Kostřava červená krátce výběžkatá ,Viktorka' 15%, Kostřava červená trsnatá ,Musica' 15%, Kostřava drsnolistá ,Dorotka' 5%, Lipnice luční ,Rubicon' 15%

VV-4/2 SMĚS PRO RENOVACI REKREAČNÍCH TRÁVNÍKŮ umožňuje rychlý dosev trávníku kvalitními odrůdami.

Složení: Jílek vytrvalý 75% (,Barlicum' 25%, ,Barorlando' 25%, ,Altesse' 25%), Kostřava červená dlouze výběžkatá ,Polka' 5%, Kostřava červená krátce výběžkatá ,Musette' 5%, Kostřava červená trsnatá ,Musica' 5%, Kostřava drsnolistá ,Beacon' 5%, Lipnice luční ,Rubicon' 5%

VV-4/3 REKREAČNÍ SMĚS TMAVÁ nahradila v sortimentu směsí dosud používanou směs VV-6/3, od které se liší především zvýšeným zastoupením tmavých odrůd jílku vytrvalého (40%). Nová směs má rychlejší vývoj po zásevu a vytváří barevně vyrovnanější tmavý trávník.

Složení: Jílek vytrvalý 40% (,Barcristalla' 15%, ,Barorlando' 10%, ,Honzík' 15%), Kostřava červená dlouze výběžkatá ,Barjessica' 10%, Kostřava červená krátce výběžkatá ,Barcrown' 10%, Kostřava červená trsnatá ,Barchip' 20%, Kostřava drsnolistá ,Beacon' 10%, Lipnice luční ,Rubicon' 10%

VV-4/4 REKREAČNÍ SMĚS SVĚTLÁ obohatila v roce 2017 nabídku směsí řady „VV“ o svěže zelenou směs určenou pro luxusní rekreační a okrasné trávníky. Vlastnosti směsi určuje především výrazně zastoupený jílek vytrvalý 'Barolympic', který vyniká světlým zbarvením a velmi úzkým listem. Vytváří mimořádně hustý drn tolerující i extrémně nízké kosení, navíc velmi dobře regeneruje po poškození. Podobné vlastnosti vykazuje také hustá a úzkolistá odrůda lipnice luční 'Barhelene'. Jílek vytrvalý 'Barlicum' podporuje odolnost směsi vůči sešlapávání a její rychlou regeneraci po poškození. Špičkové odrůdy kostřavy červené ('Bossanova', 'Barlineus' a 'Barcrown') ještě více zvýrazňují mimořádnou jemnost trávníku a jeho odolnost vůči velmi nízkému kosení.

Složení: Jílek vytrvalý 50% (,Barolympic' 30%, ,Barlicum' 20%), Kostřava červená dlouze výběžkatá ,Polka' 10%, Kostřava červená krátce výběžkatá ,Musette' 15%, Kostřava červená trsnatá ,Barlineus' 10%, Lipnice luční ,Barhelene' 15%

UNI 10 – RENOVA SMĚS PRO DOSEV PROŘIDLÝCH A POŠKOZENÝCH TRÁVNÍKŮ je vhodná především pro dosev a obnovu poškozených či prořidlých trávníků. Vyniká rychlým vývojem po zásevu a dobrou konkurenční schopností vůči plevelům.

Složení: Jílek vytrvalý 2n 80%, Kostřava červená dlouze výběžkatá 10%, Kostřava červená trsnatá 10%

UNI 5 – KORZO SMĚS PRO REKREAČNÍ TRÁVNÍKY je moderní, druhově zúžená, ale odrůdově pestrá směs. Zařazení špičkových trávníkových odrůd jílku vytrvalého umožnilo výrazně zvýšit jeho podíl ve směsi. Převaha jílku vytrvalého dodává směsi její charakteristické vlastnosti: rychlý vývoj po zásevu, dobrou konkurenční schopnost vůči plevelům, odolnost k sešlapávání a schopnost rychlé regenerace po poškození.

Složení: Jílek vytrvalý 2n 55%, Kostřava červená dlouze výběžkatá 15%, Kostřava červená krátce výběžkatá 5%, Kostřava červená trsnatá 10%, Lipnice luční 15%

VV-6/1 LUXUSNÍ REKREAČNÍ SMĚS představuje výběr těch nejkvalitnějších odrůd ve směsi. Má snížený podíl jílku vytrvalého, který tak po zásevu neomezuje ostatní pomaleji se vyvíjející travní druhy ve směsi a umožňuje tím vytvoření druhově pestrého plastického travního porostu. Je vhodná pro travní koberce.

Složení: Jílek vytrvalý 20% (,Barlicum' 10%, ,Barorlando' 10%), Kostřava červená dlouze výběžkatá ,Barjessica' 10%, Kostřava červená krátce výběžkatá ,Musette' 15%, Kostřava červená trsnatá 20% (,Musica' 10%, ,Barchip' 10%), Kostřava drsnolistá ,Beacon' 10%, Lipnice luční ,Rubicon' 25%

HŘIŠŤOVÉ TRAVNÍ SMĚSI

Hřišťové směsi využíváme pro zásev trávníků, u kterých je prvořadým požadavkem jejich odolnost vůči sešlapávání a rychlá regenerace po poškození. Základ hřišťových směsí tvoří rychle rostoucí jílek vytrvalý, doplněný pomaleji se vyvíjející, ale vytrvalou lipnicí luční. Ta má za úkol zpevnit svými podzemními výběžky travní drn, omezit napadení trávníku plísní sněžnou a zlepšit celkový vzhled trávníku v době horka a sucha. Čím více času pro vypěstování trávníku máme, tím vyšší může být zastoupení lipnice luční. Naopak pro rychlé zlepšení trávníku doosev volíme raději směsi s výraznou převahou jílku. Doporučený výsev hřišťových travních směsí je 25–30 g/m².

RSM 2.2 - ZÁTĚŽOVÁ SMĚS DO SUCHA S KOSTŘAVOU RÁKOSOVITOU

Speciální směs s vysokou odolností vůči suchu a mechanické zátěži dle německé normy RSM 2.2. Vhodná na slunná i polostinná stanoviště a to jak k výsevu, tak pro dosev. Využití např. na sportovních plochách nebo stanovištích s vysokou aktivitou lidí či zvířat.

Složení: Kostřava rákosovitá 70%, Lipnice luční 20%, Jílek vytrvalý 10%

VV-7/1 UNIVERZÁLNÍ HŘIŠŤOVÁ SMĚS je určena pro zakládání běžných hřišťových ploch i ostatních silně zatěžených trávníků. Díky vyššímu podílu jílku vytrvalého se porost po zásevu rychle zapojí. Vytvořený trávník má charakter jílkového porostu – je vitální, odolává pravidelnému sešlapávání a rychle regeneruje.

Složení: Jílek vytrvalý 75% (,Barorlando' 10%, ,Europitch' 15%, ,Altesse' 15%, ,Eurodiamond' 15%, ,Jozífek' 20%), Lipnice luční ,Rubicon' 25%

VV-8/1 SPECIÁLNÍ HŘIŠŤOVÁ SMĚS má zvýšený podíl lipnice luční na 40%, proto se po zásevu pomaleji vyvíjí a potřebuje delší čas na zesílení a plné zapojení trávníku. Využívá se především pro zásev hracích ploch ligových stadionů, nebo na zakládání předpěstovaných trávníků určených pro pokládání na hřiště.

Složení: Jílek vytrvalý 60% (,Barorlando' 10%, ,Barolympic' 10%, ,Europitch' 15%, ,Eurodiamond' 15%, ,Jozífek' 10%), Lipnice luční ,Rubicon' 30%, Lipnice luční ,Barhelene' 10%

VV-8/2 RENOVACE LIGOVÝCH TRÁVNÍKŮ se složením shoduje se směsí pro dosev hřišť 9/1, ale odlišuje se od ní výběrem odrůd a partií. Do směsi je zařazeno 5 špičkových odrůd jílku vytrvalého, který vyniká vysokou odolností vůči zátěži, rychlou regenerací po poškození a hustotou vytvářeného drnu. Doplněk směsi tvoří kvalitní úzkolistá a velmi hustá odrůda lipnice roční. Vzhledem ke své kvalitě je směs určena především pro průběžné dosévání kvalitních nezaplevelených hřišťových trávníků, ale díky vynikajícímu odrůdovému složení lze uplatnit také při zakládání nových hřišť a tréninkových ploch.

Složení: Jílek vytrvalý 90% (,Barorlando' 20%, ,Barolympic' 25%, ,Europitch' 15%, ,Eurodiamond' 15%, ,Jozífek' 15%), Lipnice luční ,Rubicon' 10%

UNI 3 – PLAY EXKLUZIVNÍ HŘIŠŤOVÁ TRAVNÍ SMĚS s vyšším podílem lipnice luční je připravena z travních druhů a odrůd nejlépe snášejících sešlapávání a rychle regenerujících po poškození. Vhodná je zejména pro zásev hřišťových trávníků, ale i pro zatravnění ostatních silně zatěžených ploch.

Složení: Jílek vytrvalý 2n 40%, Kostřava červená krátce výběžkatá 15%, Lipnice luční 35%, Psineček obecný 5%, Pohánka hřebenitá 5%

UNI 12 – HŘIŠŤ SMĚS PRO SILNĚ ZATĚŽOVANÉ REKREAČNÍ TRÁVNÍKY A HŘIŠŤĚ obsahuje vyšší podíl jílku vytrvalého. Tato travní směs vytváří vitální trávník hřišťového typu. Je sestavena z druhů a odrůd, které velmi dobře snášejí pravidelné velké zatěžování a rychle regenerují po poškození.

Složení: Jílek vytrvalý 2n 70%, Kostřava červená dlouze výběžkatá 10%, Kostřava červená trsnatá 10%, Lipnice luční 10%

UNI 13 – DOSEV HŘIŠŤ je určena pro přísévání hřišťových porostů s dostatečným zastoupením lipnice luční.

Složení: Jílek vytrvalý 2n 95%, Lipnice luční 5%

VV-9/1 SMĚS PRO DOSEV HŘIŠŤ S LIPNICÍ LUČNÍ je sestavena ze čtyř travníkových odrůd jílku vytrvalého a 10% směsi tvoří lipnice luční. Slouží pro dosévání poškozených hřišťových porostů, ve výjimečných případech je možné použít směs i jako náhradu univerzální hřišťové směsi při zakládání pomocných a tréninkových hracích ploch.

Složení: Jílek vytrvalý 90% (,Altesse' 20%, ,Eurodiamond' 10%, ,Oase' 25%, ,Jozífek' 35%), Lipnice luční ,Rubicon' 10%

VV-9/2 JÍLKOVÁ SMĚS PRO DOSEV HŘIŠŤ je složena pouze z odrůd jílku vytrvalého, lipnici luční neobsahuje. Je učena pro přísévání hřišťových porostů s dostatečným zastoupením lipnice luční, nebo naopak pro dosev méně kvalitních trávníků, ve kterých již výrazně převažuje plevelná lipnice roční a pomalu rostoucí lipnice luční by se v takovém případě neprosadila.

Složení: Jílek vytrvalý 100% (,Altesse' 15%, ,Oase' 25%, ,Jozífek' 35%, ,Filip' 25%)

GOLFOVÉ TRÁVNÍ SMĚSI

Golfové směsi tvoří poměrně různorodou skupinu, ve které se odráží rozmanitost travních porostů na golfových hřištích. Některé z golfových směsí lze použít i pro zásev jiných druhů trávníků – směsi pro odpaliště či pro dráhy se svým složením blíží osivům pro zatěžované rekreační trávníky, směs pro rafy může nahradit osiva pro krajinné trávníky. Směsi pro jamkoviště bychom ale neměli používat pro zásev okrasných trávníků, pokud jim nejsme schopni zajistit ošetřování jako na greenech. Doporučený výsev golfových travních směsí je 25–30 g/m².

VV-11 GOLFOVÁ SMĚS PRO ODPALIŠTĚ (tees) vytváří hustý trávník odolný zátěži a rychle regenerující po poškození. Kvalitu a sytou barvu směsi dodávají zejména moderní husté odrůdy jílku vytrvalého a špičkové odrůdy lipnice luční. Kostřavy červené trávník zahušťují a dodávají mu svěží barvu.

Složení: Jílek vytrvalý 30% (,Barcristalla' 10%, ,Barsignum' 10%, ,Barorlando' 10%), Kostřava červená dlouze výběžkatá ,Barjessica' 15%, Kostřava červená krátce výběžkatá ,Musette' 15%, Kostřava červená trsnatá ,Barlineus' 10%, Lipnice luční 30% (,Barimpala' 10%, ,Rubicon' 20%)

VV-12/1 GOLFOVÁ SMĚS PRO DRÁHY BEZ JÍLKU VYTRVALÉHO (fairways) je určena pro zásev nových golfových drah na pozemcích, které nejsou zaplevelené širokolistými trávovitými plevele. Směs je vhodná do lokalit s častým výskytem plísňe sněžné.

Složení: Kostřava červená dlouze výběžkatá 30% (,Polka' 20%, ,Barjessica' 10%), Kostřava červená krátce výběžkatá ,Musette' 25%, Kostřava červená trsnatá ,Bargreen' 15%, Lipnice luční 30% (,Barimpala' 15%, ,Rubicon' 15%)

VV-12/2 GOLFOVÁ SMĚS PRO DRÁHY S JÍLKEM VYTRVALÝM (fairways) je vhodná zejména, zasévají-li se dráhy na plochách dříve zatravněných, případně na pozemcích silně ohrožených vodní erozí.

Složení: Jílek vytrvalý 40% (,Barorlando' 10%, ,Barlicum' 15%, ,Altesse' 15%), Kostřava červená dlouze výběžkatá ,Polka' 20%, Kostřava červená krátce výběžkatá ,Musette' 10%, Kostřava červená trsnatá ,Viktorka' 10%, Lipnice luční 20% (,Barimpala' 10%, ,Rubicon' 10%)

VV-13/1 GOLFOVÁ SMĚS PRO JAMKOVIŠTĚ (greens) představuje klasickou greenovou směs tenkolistých kostřav červených a psinečku tenkého. Toleruje i extrémně nízké kosení.

Složení: Kostřava červená krátce výběžkatá ,Musette' 43%, Kostřava červená trsnatá 45% (,Barchip' 25%, ,Musica' 20%), Psineček obecný ,Barking' 12%

VV-13/4 GOLFOVÁ KOSTŘAVOVÁ SMĚS PRO JAMKOVIŠTĚ (greens) využívá se především v Dánsku, kde jsou uplatňovaná přísná ekologická pravidla – omezuje se spotřeba zálivkové vody a na minimum se snižuje používání pesticidních prostředků. Předpokladem úspěchu této směsi je použití špičkových odrůd tolerujících i mimořádně nízké sečení.

Složení: Kostřava červená krátce výběžkatá ,Musette' 50%, Kostřava červená trsnatá 50% (,Barchip' 25%, ,Musica' 25%)

VV-14 GOLFOVÁ SMĚS OKOLO JAMKOVIŠTĚ (forgreens) vytváří porost, který se hustotou blíží porostu na greenu, ale odlišuje se od něj temnější barvou a hrubší texturou, kterou mu dodává lipnice luční. Tím se green ohraničuje a zvýrazňuje.

Složení: Kostřava červená dlouze výběžkatá ,Barjessica' 20%, Kostřava červená krátce výběžkatá ,Musette' 30%, Kostřava červená trsnatá 30% (,Barchip' 15%, ,Musica' 15%), Lipnice luční 15% (,Barimpala' 5%, ,Rubicon' 10%), Psineček obecný ,Barking' 5%

VV-15 GOLFOVÁ SMĚS PRO RAFY (roughs) je použitelná i pro semirafy. Díky výraznému podílu kostřavy drsnolisté a kostřav červených vytváří hustý suchovzdorný a málo vzrůstný porost, nenáročný na živiny. Na prání je možné směs doplnit i o další druhy či bylinné komponenty, které se na dané lokalitě přirozeně vyskytují.

Složení: Kostřava červená dlouze výběžkatá 30% (,Polka' 20%, ,Barjessica' 10%), Kostřava červená krátce výběžkatá ,Viktorka' 15%, Kostřava červená trsnatá 34% (,Barchip' 10%, ,Bargreen' 24%), Kostřava drsnolistá ,Dorotka' 10%, Lipnice luční ,Rubicon' 10%, Psineček obecný ,Highland' 1%

KRAJINNÉ A TECHNICKÉ TRÁVNÍ SMĚSI

Krajinné směsi jsou určeny pro ozeleňování extenzivně ošetřovaných sadů, parků, komunikačních trávníků a podobných ploch. Vesměs jsou sestaveny z vytrvalých, nenáročných a pomalu rostoucích travních druhů. Výjimku představuje vzrůstná rychle rostoucí protierozní směs a komunikační směs s kostřavou rákosovitou. Doporučený výsev krajinných travních směsí je 20–30 g/m².

VV-16/1 PARKOVÁ SMĚS DO SUCHA se zvýšeným podílem kostřavy drsnolisté je určena zejména pro trávníky pod stromy, u kterých se požaduje kromě odolnosti vůči suchu i tolerance k zastínění. Významnou složku směsi proto tvoří suchovzdorná kostřava drsnolístá. Velmi dobře se směs uplatní i na ostatních parkových plochách a na rekreačních trávnících.

Složení: Jílek vytrvalý 35% (,Barlicum' 10%, ,Altesse' 10%, ,Barorlando' 15%), Kostřava červená dlouze výběžkatá ,Bardance' 15%, Kostřava červená krátce výběžkatá ,Viktorka' 5%, Kostřava červená trsnatá ,Bargreen' 10%, Kostřava drsnolístá 20% (,Dorotka' 10%, ,Beacon' 10%), Lipnice luční 15% (,Barimpala' 5%, ,Rubicon' 10%)

VV-17 SMĚS DO SADOVÝCH MEZIPÁSŮ vytváří poměrně hustý pevný a přitom málo vzrůstný drn, který velmi dobře snáší extenzivní ošetřování (mulčování) a je suchovzdorný. Na přání zákazníků je možné sestavit směs doplněnou o jetel plazivý.

Složení: Kostřava červená dlouze výběžkatá 40% (,Bardance' 15%, ,Polka' 25%), Kostřava červená krátce výběžkatá ,Viktorka' 15%, Kostřava červená trsnatá ,Bargreen' 20%, Kostřava drsnolístá ,Dorotka' 15%, Lipnice luční ,Rubicon' 9%, Psineček obecný ,Highland' 1%

VV-17/1 KRAJINNÁ S JETELEM PLAZIVÝM Směs málo vzrůstná suchovzdorná a vytrvalá s podílem jetelovin. Vychází z oblíbené směsi pro sadové mezipásy, od které se liší zastoupením jetele plazivého.

Složení: Kostřava červená dlouze výběžkatá ,Bardance' 15%, Kostřava červená dlouze výběžkatá ,Polka' 22%, Kostřava červená krátce výběžkatá ,Viktorka' 15%, Kostřava červená trsnatá ,Bargreen' 20%, Kostřava drsnolístá ,Dorotka' 15%, Lipnice luční ,Rubicon' 9%, Psineček obecný ,Highland' 1%, Jetel plazivý ,RD84' 3%

UNI 14 – PROTIEROZNÍ SMĚS je určena na rychlé ozelenění rekultivovaných ploch nebo pozemků určených pro dočasné rychlé zatravnění neudržovaných ploch. Kostřava rákosovitá podporuje suchovzdornost směsi, výsledkem je méně homogenní porost.

Složení: Jílek vytrvalý 2n 30%, lipnice luční 10%, kostřava červená dlouze výběžkatá 15%, kostřava červená krátce výběžkatá 10%, jílek mnohokvětý 10% kostřava rákosovitá 25%

UNI 15 – TECHNICKÁ SMĚS je určena hlavně na ozelenění ploch kolem silnic, dálnic a železničních tratí. Podíl kostřavy drsnolisté a kostřavy rákosovité zvyšuje suchovzdornost směsi. Dále je technická směs vhodná na zatravnění extenzivní plochy ohrožené suchem bez řádné systematické péče např. sídliště, skladovací areály, apod.

Složení: Jílek vytrvalý 2n 30%, Kostřava červená dlouze výběžkatá 20%, Kostřava červená krátce výběžkatá 10%, Kostřava červená trsnatá 15%, Kostřava ovčí 5%, Kostřava rákosovitá 15%, Lipnice luční 5%

VV-18/2 PROTIEROZNÍ SMĚS s jílkem mnohokvětým slouží pro rychlé ozelenění rekultivovaných ploch a pozemků určených pro dočasné zatravnění (např. před zalesněním). Pro trvalé zatravnění je vhodné kombinovat protierozní a parkovou směs. Směs vytváří větší množství biomasy.

Složení: Jílek vytrvalý 40% (,Jozífek' 20%, ,Jaspin 4n' 20%), Jílek mnohokvětý italský ,Prolog' 15%, Kostřava červená dlouze výběžkatá ,Polka' 20%, Kostřava rákosovitá ,Barnoble' 20%, Lipnice luční ,Rubicon' 5%

UNI 9 – ZAHRA DA UNIVERZÁLNÍ PARKOVÁ SMĚS je určena širokému okruhu zákazníků, kteří si přejí bezproblémový trávník v rodinných zahradách a na rozmanitých zahradních a parkových plochách. Odrůdová pestrost směsi zaručuje její výbornou přizpůsobivost různým půdním i klimatickým podmínkám. Se střední schopností snášet zátěž.

Složení: Jílek vytrvalý 2n 35%, Kostřava červená dlouze výběžkatá 25%, Kostřava červená krátce výběžkatá 10%, Kostřava červená trsnatá 20%, Lipnice luční 5%, Pohánka hřebenitá 5%

UNI 11 – PARKOVÁ SMĚS DO POLOSTÍNU a do podrostu stromů v lesoparcích, zámeckých parcích a rodinných zahradách. Obsahuje travní druhy a odrůdy snášejíci částečné zastínění a tolerující nepříznivé působení kořenů stromů.

Složení: Jílek vytrvalý 2n 20%, Kostřava červená dlouze výběžkatá 20%, Kostřava červená krátce výběžkatá 5%, Kostřava červená trsnatá 5%, Kostřava ovčí 20%, Lipnice hajní 10%, Lipnice luční 10%, Pohánka hřebenitá 10%

VV-19/1 KOMUNIKAČNÍ SMĚS obsahuje, kromě suchovzdorných travních druhů, také omezený podíl jetele plazivého, umožňující použít směs i pro ozelenění ploch s nekvalitní chudou půdou bez živin (tzv. hlušinou).

Složení: Jílek vytrvalý ,Jakub' 15%, Kostřava červená dlouze výběžkatá ,Polka' 25%, Kostřava červená krátce výběžkatá ,Viktorka' 10%, Kostřava červená trsnatá ,Bargreen' 20%, Kostřava drsnolistá ,Dorotka' 5%, Kostřava rákosovitá ,Barnoble' 15%, Lipnice luční ,Rubicon' 5%, Psineček obecný ,Highland' 3%, Jetel plazivý ,RD 84' 2%

VV-19/2 KRAJINNÁ DÁLNIČNÍ SMĚS má obdobné složení jako RSM směsi pro komunikační trávníky. Příklad 5% diploidního jílku jednoletého urychlí vzcházení porostu a sníží nebezpečí půdní eroze po zásevu, později z porostu odstoupí.

Složení: Jílek jednoletý ,Prokop' 5%, Jílek vytrvalý ,Jakub' 15%, Kostřava červená dlouze výběžkatá ,Polka' 25%, Kostřava červená krátce výběžkatá ,Viktorka' 15%, Kostřava červená trsnatá ,Bargreen' 20%, Kostřava drsnolistá ,Dorotka' 13%, Lipnice luční ,Rubicon' 5%, Psineček obecný ,Highland' 2%

VV-19/3 KOMUNIKAČNÍ SMĚS S KOSTŘAVOU RÁKOSOVITOU je určena pro ozeleňování extenzivních ploch, na kterých nebylo možné vytvořit půdní podmínky vhodné pro běžný trávník – mají nekvalitní jílový či kamenitý substrát, velmi nízkou hladinu spodní vody atp. Směs vytváří vzrůstnější porost s hrubší texturou.

Složení: Jílek vytrvalý ,Jakub' 15%, Jílek jednoletý ,Prokop' 10%, Kostřava červená dlouze výběžkatá ,Polka' 10%, Kostřava rákosovitá ,Barcesar' 30%, Kostřava rákosovitá ,Barnoble' 30%, Lipnice luční ,Rubicon' 5%

VV-20 PARKOVÁ TRAVNÍ SMĚS patří mezi směsi pro zatěžované rekreační trávníky. Díky vysokému podílu jílku vytrvalého, se používá také na rychlé zatravnění ploch ohrožených erozí půdy či zaplevelením vytrvalými plevele. Slouží také k rekultivacím poškozených travních porostů a pro zakládání krajinných a parkových trávníků, u kterých se předpokládá rekreační využití (koupaliště, travnaté cesty, parkoviště apod.).

Složení: Jílek vytrvalý 55% (,Barlicum' 10%, ,Altesse' 15%, ,Barorlando' 10%, ,Jozífek' 20%), Kostřava červená dlouze výběžkatá ,Barjessica' 10%, Kostřava červená krátce výběžkatá ,Viktorka' 10%, Kostřava červená trsnatá ,Bargreen' 10%, Kostřava drsnolistá ,Dorotka' 5%, Lipnice luční ,Rubicon' 10%

PRODUKČNÍ SMĚSI PRO ZEMĚDĚLSKÉ VYUŽITÍ

PASTEVNÍ SMĚSI PRO KONĚ

PASTVA PRO KONĚ – Patevní směs pro koně bez jetelovin je složena z druhů poskytujících chutné krmivo, lze využívat k pastvě i na seno. Směs je ověřena v mnoha pastevních areálech a splňuje dietetické parametry pro vyváženou výživu koní. Obsahuje podíl hybridu *Festulolium*.

Složení: Jílek vytrvalý 4n 15%, Kostřava červená 11%, Lipnice luční 13%, *Festulolium* 25%, Bojínek luční 25%, Ovsík vyvýšený 2%, Kostřava rákosovitá 9%

Doporučený výsevek: 40 kg/ha

KRAJINNÁ SMĚS PRO KONĚ – Patevní krajinná travní směs pro koně neobsahuje kostřavu rákosovitou a mezírodové hybridy, takže je z pohledu ochrany přírody vhodnější do krajiny. Směs je sestavena z travních druhů, které obsahují nižší podíl fruktanů a je vhodná pro výživu koní.

Složení: Bojínek luční 'Sobol' 29%, Kostřava luční 'Otava' 28%, Lipnice luční 'Balin' 10%, Psineček veliký 'Václav' 6%, Trojštět žlutavý 'Horal' 7%, Kostřava červená 'Levočská' 15%, Srha laločnatá 'Baridana' 5%

Doporučený výsevek: 40 kg/ha

SMĚSI PRO MYSLIVCE

SMĚS PRO MYSLIVECKÉ ODVÁDĚCÍ POLÍČKO – směs je vhodná pro osetí orné půdy za účelem snížení škod zvěří na okolních kulturách. Složení směsi je sestaveno s ohledem na získání kvalitního sena a výživu pro srnčí zvěř a zajíce. Nabízí úkryt pro bažanty, potravu pro opylovače a zvyšuje půdní úrodnost. Délka využívání je přibližně 4-5 let.

Složení: Trávy 43%: Bojínek luční, 'Sobol' 3%, Lipnice luční 'Balin' 10%, Kostřava červená výběžkatá 'Petruna' 10%, Kostřava luční 'Otava' 19%, Ovsík vyvýšený 'Rožnovský' 1%

Jeteloviny 57%: Jetel luční (4n) 'Tempus' 10%, Jetel nachový 'Diogene' 7%, Jetel plazivý 'Jura' 15%, Štírovník růžkatý 'Lotar' 5%, Úročník lékařský (bolhoj) 'Pamir' 5%, Vojtěška setá 'Vlasta' 15%

Doporučený výsevek: 3 g/m²

KLASIK – travinobylinná louka klasická – obsahuje 35 rostlinných druhů. Klasická louka pro univerzální použití umožňuje zatravnit starý sad i vzdálenější zahradu. Tuto směs je možné použít i pro spásání a svým složením je vhodná i pro použití v krajině.

Složení: Trávy 90%: *Agrostis capillaris* 3%, *Agrostis gigantea* 2%, *Anthoxanthum odoratum* 4%, *Arrhenatherum elatior* 1%, *Festuca pratensis* 9%, *Festuca rubra commutata* 10%, *Festuca rubra rubra* 15%, *Festuca rubra trichophylla* 6%, *Festuca trachyphylla* 18%, *Lolium perenne* 2%, *Phleum pratense* 8%, *Poa pratensis* 11%

Byliny 7,3%: *Agrimonia eupatoria* 0,35%, *Agrostemma githago* 0,3%, *Achillea millefolium* 0,3%, *Anthemis tinctoria* 0,5%, *Carum carvi* 0,2%, *Centaurea jacea* 0,4%, *Daucus carota* 0,3%, *Galium album* 0,3%, *Leontodon hispidus* 0,15%, *Leucanthemum vulgare* 1,6%, *Malva alcea* 0,2%, *Matricaria chamomilla* 0,2%, *Origanum vulgare* 0,4%, *Papaver rhoeas* 0,2%, *Plantago lanceolata* 0,2%, *Salvia pratensis* 0,6%, *Sanguisorba minor* 0,6%, *Silene vulgaris* 0,5%

Jeteloviny 2,7%: *Anthyllis vulneraria* 0,5%, *Lotus corniculatus* 0,8%, *Medicago lupulina* 0,2%, *Onobrychis viciifolia* 1%, *Trifolium pratense* 0,2%

Doporučený výsevek: 5–8 g/m²

PASTEVNÍ SMĚSI

UNI 6 PASTVINA UNIVERZÁLNÍ obsahuje vyšší podíl jetele plazivého a poskytuje vhodnou píci pro všechny běžné druhy dobytka. Polopozdní až pozdní pastevní směs na 6–8 let. Je vhodná do podhorských oblastí, odpovídá požadavkům na chutné krmivo.

Složení: Bojínek luční 15%, Jílek vytrvalý 4n 15%, Jetel plazivý 11%, Kostřava červená dlouze výběžkatá 8%, Kostřava luční 36%, Lipnice luční 15%,

Doporučený výsevek: 30 kg/ha

UNI-P-10 PASTEVNÍ SMĚS RANÁ je směs s vyšším zastoupením srhy laločnaté, poskytuje chutnou pastvu od časného jara do pozdního podzimu.

Složení: Jetel plazivý 9%, Kostřava luční 16%, Jílek vytrvalý 4n 20%, Srha laločnatá 55%

Doporučený výsevek: 30 kg/ha

UNI-P-12 PASTEVNÍ SMĚS RANÁ s vysokým podílem srhy laločnaté a hybridu *Festulolium*.

Složení: Jetel plazivý 9%, Kostřava luční 15%, Jílek vytrvalý 4n 11%, Srha laločnatá 50%, *Festulolium* 'Felina'/'Hykor' 15%
Doporučený výsevek: 30 kg/ha

PASTEVNÍ SRHOVÁ je určena na nezamokřená stanoviště, v období letních přísušků poskytuje hlubokokořenící srha svěží pastvu, srha v monokultuře omezuje problémy s nedopasky.

Složení: Jetel plazivý 9%, Srha laločnatá 91%
Doporučený výsevek: 22 kg/ha

UNI-P-20 PASTEVNÍ SMĚS POLOPOZDNÍ se využívá na 5-6 let, vhodná pro pastvu i sušení, poskytuje 2–3 seče a chutnou píci i v letních sušších podmínkách, vhodná pro těžší půdy.

Složení: Jetel plazivý 12%, Kostřava luční 38%, Jílek vytrvalý 4n 25%, Kostřava červená 12%, Lipnice luční 13%
Doporučený výsevek: 30 kg/ha

UNI-P-21 PASTEVNÍ SMĚS POLOPOZDNÍ se využívá na 5-6 let, vhodná pro pastvu i sušení, poskytuje 2–3 seče a chutnou píci i v letních sušších podmínkách, vhodná pro těžší půdy, s vyšším podílem jetele plazivého.

Složení: Jetel plazivý 16%, Kostřava luční 32%, Jílek vytrvalý 4n 25%, Kostřava červená 14%, Lipnice luční 13%
Doporučený výsevek: 30 kg/ha

UNI-P-22 PASTEVNÍ SMĚS POLOPOZDNÍ se využívá na 5-6 let, vhodná pro pastvu i sušení, poskytuje 2–3 seče a chutnou píci i v letních sušších podmínkách, vhodná pro těžší půdy. Obsahuje podíl hybridu *Festulolium*.

Složení: Jetel plazivý 12%, Kostřava luční 23%, Jílek vytrvalý 4n 25%, Kostřava červená 12%, Lipnice luční 13%, *Festulolium* 'Felina'/'Hykor' 15%
Doporučený výsevek: 30 kg/ha

UNI-P-23 PASTEVNÍ SMĚS POLOPOZDNÍ se využívá na 5-6 let, vhodná pro pastvu i sušení, poskytuje 2–3 seče a chutnou píci i v letních sušších podmínkách, vhodná pro těžší půdy, s vyšším podílem jetele plazivého a se zastoupením hybridu *Festulolium*.

Složení: Jetel plazivý 16%, Kostřava luční 17%, Jílek vytrvalý 4n 25%, Kostřava červená 14%, Lipnice luční 13%, *Festulolium* 'Felina'/'Hykor' 15%
Doporučený výsevek: 30 kg/ha

UNI-P-25 PASTEVNÍ SMĚS POLOPOZDNÍ pro lehčí půdy se využívá na 5–6 let, vhodná pro pastvu i sušení, poskytuje 2–3 seče a chutnou píci i v letních sušších podmínkách.

Složení: Jetel plazivý 12%, Kostřava luční 33%, Jílek vytrvalý 4n 25%, Kostřava červená 12%, Lipnice luční 14%, Trojštět žlutavý 4%
Doporučený výsevek: 30 kg/ha

UNI-P-27 PASTEVNÍ SMĚS POLOPOZDNÍ pro lehčí půdy se využívá na 5–6 let, vhodná pro pastvu i sušení, poskytuje 2–3 seče a chutnou píci i v letních sušších podmínkách. Směs obsahuje podíl hybridu *Festulolium*.

Složení: Jetel plazivý 12%, Kostřava luční 15%, Jílek vytrvalý 4n 25%, Kostřava červená 12%, Lipnice luční 14%, *Festulolium* 'Felina'/'Hykor' 18%, Trojštět žlutavý 4%
Doporučený výsevek: 30 kg/ha

UNI-P-30 PASTEVNÍ SMĚS POLOPOZDNÍ AŽ POZDNÍ se využívá na 6–8 let, univerzální směs vhodná i do podhorských oblastí, svým složením odpovídá požadavkům na chutné a zdravé krmivo pro zvířata, varianta pro těžší půdy, základní složení.

Složení: Jetel plazivý 9%, Kostřava luční 30%, Jílek vytrvalý 4n 18%, Kostřava červená 10%, Lipnice luční 15%, Bojínek luční 18%
Doporučený výsevek: 30 kg/ha

UNI-P-31 PASTEVNÍ SMĚS POLOPOZDNÍ AŽ POZDNÍ se využívá na 6-8 let, univerzální směs vhodná i do podhorských oblastí, svým složením odpovídá požadavkům na chutné a zdravé krmivo pro zvířata, varianta pro těžší půdy, s vyšším podílem jetele plazivého.

Složení: Jetel plazivý 14%, Kostřava luční 17%, Jílek vytrvalý 4n 21%, Kostřava červená 10%, Lipnice luční 15%, Bojínek luční 23%
Doporučený výsevek: 30 kg/ha

UNI-P-32 PASTEVNÍ SMĚS POLOPOZDNÍ AŽ POZDNÍ se využívá na 6-8 let, univerzální směs je vhodná i do podhorských oblastí, svým složením odpovídá požadavkům na chutné a zdravé krmivo pro zvířata, varianta pro těžší půdy, se zastoupením hybridu *Festulolium*.

Složení: Jetel plazivý 9%, Kostřava luční 10%, Jílek vytrvalý 4n 18%, Kostřava červená 10%, Lipnice luční 15%, *Festulolium* 'Felina'/'Hykor' 20%, Bojínek luční 18%

Doporučený výsevek: 30 kg/ha

UNI-P-33 PASTEVNÍ SMĚS POLOPOZDNÍ AŽ POZDNÍ se využívá na 6-8 let, univerzální směs je vhodná i do podhorských oblastí, svým složením odpovídá požadavkům na chutné a zdravé krmivo pro zvířata, varianta pro těžší půdy, se zastoupením hybridu *Festulolium* a vyšším podílem jetele plazivého.

Složení: Jetel plazivý 14%, Kostřava luční 10%, Jílek vytrvalý 4n 18%, Kostřava červená 10%, Lipnice luční 15%, *Festulolium* 'Felina'/'Hykor' 20%, Bojínek luční 13%

Doporučený výsevek: 30 kg/ha

UNI-P-35 PASTEVNÍ SMĚS POLOPOZDNÍ AŽ POZDNÍ pro lehčí půdy se využívá na 6-8 let, univerzální směs je vhodná i do podhorských oblastí, svým složením odpovídá požadavkům na chutné a zdravé krmivo pro zvířata.

Složení: Jetel plazivý 10%, Kostřava luční 24%, Jílek vytrvalý 4n 19%, Kostřava červená 10%, Lipnice luční 14%, Bojínek luční 18%, Trojštět žlutavý 5%

Doporučený výsevek: 30 kg/ha

UNI-P-37 PASTEVNÍ SMĚS POLOPOZDNÍ AŽ POZDNÍ pro lehčí půdy se využívá na 6-8 let, univerzální směs je vhodná i do podhorských oblastí, svým složením odpovídá požadavkům na chutné a zdravé krmivo pro zvířata, varianta pro lehčí půdy, se zastoupením hybridu *Festulolium*.

Složení: Jetel plazivý 10%, Kostřava luční 15%, Jílek vytrvalý 4n 14%, Kostřava červená 10%, Lipnice luční 12%, *Festulolium* 'Felina'/'Hykor' 15%, Bojínek luční 20%, Trojštět žlutavý 4%

Doporučený výsevek: 30 kg/ha

UNI-P-38 PASTEVNÍ SMĚS POLOPOZDNÍ AŽ POZDNÍ se využívá na 6-8 let, univerzální směs je vhodná i do podhorských oblastí, svým složením odpovídá požadavkům na chutné a zdravé krmivo pro zvířata, se zastoupením hybridu *Festulolium*.

Složení: Jetel plazivý 15%, Kostřava luční 10%, Jílek vytrvalý 4n 14%, Kostřava červená 10%, Lipnice luční 13%, *Festulolium* 'Felina'/'Hykor' 14%, Bojínek luční 20%, Trojštět žlutavý 4%

Doporučený výsevek: 30 kg/ha

UNI-P-40 PASTEVNÍ SMĚS POZDNÍ DLOUHODOBÁ se využívá na 8-10 let, vhodná i pro horské polohy a mělčí půdy, je složená z vytrvalých travních druhů, snáší dobře sešlapávání, možné využití na pastvu i seč, základní složení.

Složení: Jetel plazivý 10%, Kostřava luční 24%, Kostřava červená 20%, Lipnice luční 12%, Bojínek luční 25%, Psineček veliký 9%

Doporučený výsevek: 30 kg/ha

UNI-P-42 PASTEVNÍ SMĚS POZDNÍ DLOUHODOBÁ se využívá na 8-10 let, vhodná je i pro horské polohy a mělčí půdy, je složená z vytrvalých travních druhů, snáší dobře sešlapávání, možné využití na pastvu i seč, se zastoupením hybridu *Festulolium*.

Složení: Jetel plazivý 10%, Kostřava luční 14%, *Festulolium* 'Felina'/'Hykor' 15%, Kostřava červená 20%, Lipnice luční 12%, Bojínek luční 20%, Psineček veliký 9%

Doporučený výsevek: 30 kg/ha

UNI-P-43 PASTEVNÍ SMĚS POZDNÍ DLOUHODOBÁ se využívá na 8-10 let, vhodná je i pro horské polohy a mělčí půdy, je složená z vytrvalých travních druhů, snáší dobře sešlapávání, možné využití na pastvu i seč, se zastoupením hybridu *Festulolium* a vyšším podílem jetele plazivého.

Složení: Jetel plazivý 15%, Kostřava luční 12%, *Festulolium* 'Felina'/'Hykor' 12%, Kostřava červená 20%, Lipnice luční 12%, Bojínek luční 20%, Psineček veliký 9%

Doporučený výsevek: 30 kg/ha

LUČNÍ SMĚSI

UNI 4 AROMA LUČNÍ SMĚS UNIVERZÁLNÍ je vhodná pro založení pícních porostů s předpokladem trojsečného využívání jak na zeleno, tak na seno. Sklizeň první seče se předpokládá v první polovině května. Travní směs s jetelem využívá k výživě porostu i vzdušný dusík, poutaný hlízkovými bakteriemi na kořenech jetele.

Složení: Jílek vytrvalý 4n 10%, Kostřava červená dlouze výběžkatá 7%, Kostřava luční 23%, Lipnice luční 12%, Bojínek luční 29%, Jetele luční 2n 9%, Jetele plazivý 6%, Jetele zvrhlý 4%

Doporučený výsevek: 26 kg/ha

UNI-L-50 LUČNÍ SMĚS RANÁ se srhou laločnatou pro první jarní seče, dává vysoký výnos a poskytuje chutnou píci bohatou na živiny, základní složení.

Složení: Jetele luční 2n 5%, Jetele luční 4n 5%, Jetele plazivý 5%, Kostřava luční 10%, Jílek vytrvalý 4n 13%, Jílek hybridní 5%, Jílek mnohokvětý italský 8%, Srha laločnatá 49%

Doporučený výsevek: 29 kg/ha

UNI-L-51 LUČNÍ SMĚS RANÁ se srhou laločnatou pro první jarní seče, dává vysoký výnos a poskytuje chutnou píci bohatou na živiny, s vyšším obsahem jetele plazivého.

Složení: Jetele luční 2n 4%, Jetele luční 4n 4%, Jetele plazivý 8%, Kostřava luční 10%, Jílek vytrvalý 4n 10%, Jílek hybridní 5%, Jílek mnohokvětý italský 8%, Srha laločnatá 51%

Doporučený výsevek: 28 kg/ha

UNI-L-52 LUČNÍ SMĚS RANÁ se srhou laločnatou pro první jarní seče, dává vysoký výnos a poskytuje chutnou píci bohatou na živiny, se zastoupením hybridu *Festulolium*.

Složení: Jetele luční 2n 5%, Jetele luční 4n 5%, Jetele plazivý 5%, Kostřava luční 10%, Jílek vytrvalý 4n 11%, Jílek hybridní 5%, *Festulolium* 'Bečva' / 'Perun' 10%, Srha laločnatá 49%

Doporučený výsevek: 29 kg/ha

UNI-L-53 LUČNÍ SMĚS RANÁ se srhou laločnatou pro první jarní seče, dává vysoký výnos a poskytuje chutnou píci bohatou na živiny, s vyšším podílem jetele plazivého a se zastoupením hybridu *Festulolium*.

Složení: Jetele luční 2n 4%, Jetele luční 4n 4%, Jetele plazivý 8%, Kostřava luční 10%, Jílek hybridní 5%, *Festulolium* 'Bečva' / 'Perun' 13%, Jílek mnohokvětý italský 8%, Srha laločnatá 48%

Doporučený výsevek: 28 kg/ha

LUČNÍ SMĚS SRHOVÁ raná je vhodná pro intenzivní výrobu píce na nezamokřených lokalitách. První seč je nutné včas senázovat.

Složení: Jetele luční 2n 8%, Jetele luční 4n 6%, Jetele plazivý 6%, Bojínek luční 20%, Srha laločnatá 60%

Doporučený výsevek: 23 kg/ha

UNI-L-60 LUČNÍ SMĚS POLOPOZDNÍ AŽ POZDNÍ se využívá na 5-6 let, je obohacena o vytrvalejší druhy, velmi vhodná pro sušení, poskytuje až 3 seče v pozdějších termínech, varianta pro těžší půdy, základní složení.

Složení: Jetele luční 2n 10%, Jetele plazivý 4%, Kostřava luční 23%, Jílek vytrvalý 4n 15%, Kostřava červená 10%, Lipnice luční 12%, Bojínek luční 26%

Doporučený výsevek: 26 kg/ha

UNI-L-61 LUČNÍ SMĚS POLOPOZDNÍ AŽ POZDNÍ se využívá na 5-6 let, je obohacena o vytrvalejší druhy, velmi vhodná pro sušení, poskytuje až 3 seče v pozdějších termínech, varianta pro těžší půdy, s vyšším obsahem jetele plazivého.

Složení: Jetele luční 2n 7%, Jetele plazivý 8%, Kostřava luční 23%, Jílek vytrvalý 4n 14%, Kostřava červená 10%, Lipnice luční 12%, Bojínek luční 26%

Doporučený výsevek: 25 kg/ha

UNI-L-62 LUČNÍ SMĚS POLOPOZDNÍ AŽ POZDNÍ se využívá na 5-6 let, je obohacena o vytrvalejší druhy, velmi vhodná pro sušení, poskytuje až 3 seče v pozdějších termínech, varianta pro těžší půdy, se zastoupením hybridu *Festulolium*.

Složení: Jetele luční 2n 10%, Jetele plazivý 4%, Kostřava luční 15%, Jílek vytrvalý 4n 10%, *Festulolium* 'Felina' / 'Hykor' 10%, *Festulolium* 'Bečva' / 'Perun' / 'Lofa' 8%, Kostřava červená 8%, Lipnice luční 12%, Bojínek luční 23%

Doporučený výsevek: 28 kg/ha

UNI-L-63 LUČNÍ SMĚS POLOPOZDNÍ AŽ POZDNÍ se využívá na 5-6 let, je obohacena o vytrvalejší druhy, velmi vhodná pro sušení, poskytuje až 3 seče v pozdějších termínech, varianta pro těžší půdy, s vyšším podílem jetele plazivého a se zastoupením hybridu *Festulolium*.

Složení: Jetel luční 2n 7%, Jetel plazivý 8%, Kostřava luční 13%, Jílek vytrvalý 4n 10%, *Festulolium* 'Felina'/'Hykor' 10%, *Festulolium* 'Bečva'/'Perun'/'Lofa' 7%, Kostřava červená 10%, Lipnice luční 12%, Bojínek luční 23%

Doporučený výsevek: 26 kg/ha

UNI-L-64 LUČNÍ SMĚS POLOPOZDNÍ AŽ POZDNÍ bez jetelovin s využitím na 5-6 let, je obohacena o vytrvalejší druhy, velmi vhodná pro sušení, poskytuje až 3 seče v pozdějších termínech, varianta pro těžší půdy.

Složení: Kostřava luční 20%, Jílek vytrvalý 4n 15%, Jílek mnohokvětý italský 15%, *Festulolium* 'Felina'/'Hykor' 15%, Kostřava červená 10%, Lipnice luční 5%, Bojínek luční 20%

Doporučený výsevek: 34 kg/ha

UNI-L-65 LUČNÍ SMĚS POLOPOZDNÍ AŽ POZDNÍ pro lehčí půdy s využitím na 5-6 let, je obohacena o vytrvalejší druhy, velmi vhodná pro sušení, poskytuje až 3 seče v pozdějších termínech.

Složení: Jetel luční 2n 9%, Jetel plazivý 6%, Kostřava luční 22%, Jílek vytrvalý 4n 14%, Kostřava červená 9%, Lipnice luční 12%, Bojínek luční 24%, Trojštět žlutavý 4%

Doporučený výsevek: 25 kg/ha

UNI-L-66 LUČNÍ SMĚS POLOPOZDNÍ AŽ POZDNÍ pro lehčí půdy s využitím na 5-6 let, je obohacena o vytrvalejší druhy, velmi vhodná pro sušení, poskytuje až 3 seče v pozdějších termínech, s podílem jetele plazivého.

Složení: Jetel luční 2n 8%, Jetel plazivý 9%, Kostřava luční 18%, Jílek vytrvalý 4n 14%, Kostřava červená 9%, Lipnice luční 12%, Bojínek luční 26%, Trojštět žlutavý 4%

Doporučený výsevek: 25 kg/ha

UNI-L-67 LUČNÍ SMĚS POLOPOZDNÍ AŽ POZDNÍ pro lehčí půdy s využitím na 5-6 let, je obohacena o vytrvalejší druhy, velmi vhodná pro sušení, poskytuje až 3 seče v pozdějších termínech, se zastoupením hybridu *Festulolium*.

Složení: Jetel luční 2n 9%, Jetel plazivý 6%, Kostřava luční 12%, Jílek vytrvalý 4n 14%, *Festulolium* 'Felina'/'Hykor' 10%, Kostřava červená 9%, Lipnice luční 12%, Bojínek luční 24%, Trojštět žlutavý 4%

Doporučený výsevek: 26 kg/ha

UNI-L-72 LUČNÍ SMĚS DLOUHODOBÁ pro vlhčí podmínky s využitím na 8-10 let, ve směsi je zvýšené zastoupení vlhkomilných druhů, se zastoupením hybridu *Festulolium*.

Složení: Jetel zvrhlý 8%, Kostřava luční 15%, Bojínek luční 18%, Lipnice luční 10%, Psíneček veliký 7%, *Festulolium* 'Felina'/'Hykor' 15%, Jílek vytrvalý 4n 7%, Psárka luční 20%

Doporučený výsevek: 25 kg/ha

UNI-L-82 LUČNÍ SMĚS DLOUHODOBÁ pro sušší podmínky s využitím na 8-10 let, ve směsi jsou zastoupeny druhy, které i při nižších srážkách poskytují dostatečné množství píce, se zastoupením hybridu *Festulolium*.

Složení: Jetel plazivý 10%, Kostřava luční 22%, Kostřava červená 20%, Lipnice luční 11%, *Festulolium* 'Felina'/'Hykor' 19%, Štírovník růžkatý 2%, Ovsík vyvýšený 6%, Kostřava rákosovitá 10%

Doporučený výsevek: 31 kg/ha

UNI-L-84 LUČNÍ SMĚS DLOUHODOBÁ pro extrémní podmínky a těžší půdy s využitím na 4-6 let, ve směsi jsou zastoupeny druhy zvládající stresové podmínky (mráz, sucho), varianta pro těžší půdy.

Složení: Jetel plazivý 15%, Kostřava luční 22%, Srha laločnatá 22%, Kostřava červená 22%, Lipnice luční 11%, Štírovník růžkatý 2%, Ovsík vyvýšený 6%

Doporučený výsevek: 26 kg/ha

UNI-L-86 LUČNÍ SMĚS DLOUHODOBÁ pro extrémní podmínky a lehčí půdy s využitím na 4-6 let, ve směsi jsou zastoupeny druhy zvládající stresové podmínky (mráz, sucho), varianta pro lehčí půdy.

Složení: Jetel plazivý 15%, Kostřava luční 20%, Srha laločnatá 22%, Kostřava červená 24%, Lipnice luční 10%, Ovsík vyvýšený 6%, Trojštět žlutavý 3%

Doporučený výsevek: 26 kg/ha

ŽIVA – DRUHOVĚ OBOHACENÁ JETELOTRAVNÍ SMĚS

Složení: Trávy 95%: Alopecurus pratensis 15%, Arrhenatherum elatius 1%, Cynosurus cristatus 12%, Dactylis glomerata 4%, Festuca rubra rubra 20%, Kostřava luční Festuca pratensis 14%, Kostřava červená Festuca rubra 6%, Bojínek luční Phleum pratense 10%, Lipnice luční Poa angustifolia 10%, Trojštět žlutavý Trisetum flavescens 3%

Jeteloviny 5%: Anthyllis vulneraria 0,5%, Lotus corniculatus 0,5%, Medicago lupulina 1%, Securigera varia 1%, Trifolium pratense 1,2%, Trifolium repens 0,8%.

Doporučený výsevek: 30 kg/ha

JETELOTRAVNÍ SMĚSI

UNI-J-90 JETELOTRAVNÍ SMĚS s vyšším podílem jetele lučního, na 2-3 užitkové roky, poskytuje 2-3 seče píce, vhodné pro přímé zkrmování i sušení.

Složení: Jetel luční 2n 30%, Jetel luční 4n 22%, Kostřava luční 10%, Bojínek luční 8%, Psineček veliký 7%, *Festulolium* 'Bečva'/'Perun' 13%, Jílek mnohokvětý italský 10%

Doporučený výsevek: 23 kg/ha

UNI-J-91 JETELOTRAVNÍ SMĚS vysoce produkční s využitím na 1 až 2 užitkové roky pro oblasti s vyšší vláhovou jistotou.

Složení: Jetel luční 4n 80%, Jílek mnohokvětý italský 20%

Doporučený výsevek: 25 kg/ha

UNI-J-92 JETELOTRAVNÍ SMĚS vysoce produkční s využitím na 1 až 2 užitkové roky pro oblasti s vyšší vláhovou jistotou.

Složení: Jetel luční 4n 70%, *Festulolium* 'Felina'/'Hykor' 15%, *Festulolium* 'Bečva'/'Perun' 15%

Doporučený výsevek: 28 kg/ha

UNI-J-93 JETELOTRAVNÍ PASTEVNÍ SMĚS pro dojnice je intenzivní na 3 až 4 užitkové roky, poskytuje chutnou a výživnou pastvu pro dojnice ve vlhčích podmínkách.

Složení: Jetel luční 4n 11%, Jetel plazivý 6%, *Festulolium* 'Bečva'/'Perun' 30%, Jílek vytrvalý 4n 26%, Jílek vytrvalý 2n 27%

Doporučený výsevek: 34 kg/ha

UNI-J-95 JETELOTRAVNÍ SMĚS pro sušší podmínky s využitím na 3 až 4 užitkové roky pro sušší podmínky se zastoupením travních druhů dobře reagujících na nedostatek vláhy.

Složení: Jetel luční 4n 5%, Jetel plazivý 5%, Kostřava červená 20%, Kostřava luční 13%, *Festulolium* 'Felina'/'Hykor' 15%, Ovsík vyvýšený 24%, Kostřava rákosovitá 18%

Doporučený výsevek: 33 kg/ha

VOJTĚŠKOTRÁVY, VOJTĚŠKO-JETELOTRÁVY

VOJTĚŠKOTRAVNÍ SMĚS do nižších a středních poloh. Podíl travního komponentu stabilizuje výnos v podmínkách méně příznivých pro pěstování vojtěšky

Složení: Vojtěška setá 90%, *Festulolium* 'Felina/Hykor/Perun' 10%

Doporučený výsevek: 18 kg/ha

VOJTĚŠKO-JETELOTRAVNÍ SMĚS vhodná do ŘVO (řepařských výrobních oblastí) a na lepší pozemky v BVO (bramborářských výrobních oblastech), jetel luční zpomaluje stárnutí směsi a společně s travami zlepšuje podíl vodorozpustných cukrů a silážovatelnost.

Složení: Vojtěška setá 60%, Jetel luční 2n 9%, Jetel plazivý 2%, *Festulolium* 'Felina/Hykor/Perun' 29%

Doporučený výsevek: 22 kg/ha

VOJTĚŠKO-JETELOTRAVNÍ SMĚS s jíllem hybridním vhodná do ŘVO (řepařských výrobních oblastí) a na lepší pozemky v BVO (bramborářských výrobních oblastech), jetel luční zpomaluje stárnutí směsi a společně s travami zlepšuje podíl vodorozpustných cukrů a silážovatelnost.

Složení: Vojtěška setá 50%, Jetel luční 2n 25%, Jetel plazivý 5%, *Festulolium* 'Felina/Hykor/Perun' 10%, Jílek hybridní 10%

Doporučený výsevek: 25 kg/ha

SMĚSI PRO BIOPLYNOVÉ STANICE

BIOPLYN 1 Travní směs pro bioplynové stanice č. 1 je krátkodobá směs do oblastí s dostatkem vláhy, nutné dostatečné hnojení dusíkem.

Složení: Jílek mnohokvětý italský 40%, Jílek jednoletý 20%, *Festulolium* 'Bečva'/'Perun' 40%
Doporučený výsev: 35 kg/ha

BIOPLYN 2 Travní směs pro bioplynové stanice č. 2 je víceletá směs, poskytuje dobrý výnos již v roce zásevu.

Složení: Jílek vytrvalý 4n 20%, *Festulolium* 'Bečva'/'Perun' 31%, Jílek jednoletý 8%, Kostřava rákosovitá 14%, Kostřava luční 23%,
Jetel plazivý 4%
Doporučený výsev: 35 kg/ha

BIOPLYN 3 Travní směs pro bioplynové stanice č. 3 je krátkodobá směs do oblastí s dostatkem vláhy, nutné dostatečné hnojení dusíkem, určena pro včasné jarní setí.

Složení: Jílek mnohokvětý italský 2n 40%, Jílek jednoletý 25%, Jílek hybridní 35%
Doporučený výsev: 32 kg/ha

MIMOPRODUKČNÍ TRAVINOBYLINNÉ SMĚSI

RSM 5.1. – ŠTĚRKOVÝ TRÁVNÍK S ŘEBŘÍČKEM – je nenáročná bylinná směs vhodná pro většinu stanovišť. Výborně se dokáže prosadit i v půdách chudších na živiny. Oblíbená je zejména pro parkovací plochy. Směs byla na veletrhu FOR GARDEN 2014 oceněna cenou GRAND PRIX.

Složení: Trávy 98%: *Festuca rubra rubra* 15%, *Festuca rubra trichophylla* 13%, *Lolium perenne* 40%, *Poa pratensis* 30%
Byliny 2%: *Achillea millefolium* 2%
Doporučený výsev: 20–30 g/m²

RSM 2.4. – BYLINNÝ TRÁVNÍK – je směs vhodná pro všechna stanoviště kromě extrémně suchých a živinami chudých půd. Péče dostává nízká bez hnojení. Využívá se pro veřejnou zeleň, sídliště a rodinné zahrady. Složení směsi umožňuje četnější nízké kosení.

Složení: Trávy 96%: *Agrostis capillaris* 5%, *Cynosurus cristatus* 5%, *Festuca rubra commutata* 18%, *Festuca rubra rubra* 36%, *Festuca rubra trichophylla* 10%, *Festuca trachyphylla* 7%, *Poa pratensis* 15%
Byliny 3,5%: *Achillea millefolium* 0,1%, *Dianthus deltooides* 0,5%, *Galium verum* 0,4%, *Leontodon hispidus* 0,2%, *Leucanthemum vulgare* 0,5%, *Plantago media* 0,3%, *Prunella vulgaris* 0,7%, *Ranunculus bulbosus* 0,2%, *Sanguisorba minor* 0,2%, *Thymus pulegioides* 0,4%
Jeteloviny 0,5%: *Lotus corniculatus* 0,2%, *Trifolium repens* 'Pirouette' 0,3%
Doporučený výsev: 10–15 g/m²

TRAVINOBYLINNÉ SMĚSI PRO DOSEV

MOZAIKA – SMĚS BYLIN PRO DOSEV TRÁVNÍKU – obsahuje 17 rostlinných druhů. Směs slouží k obohacení stávajícího trávníku za účelem zvýšení druhové pestrosti. Trávník je nutné před výsevem důkladně rozrušit vertikátorem v několika směrech.

Úspěšnost dosevu závisí na složení a hustotě původního travního porostu. Dosev není vhodné provádět do trávníků, které obsahují mezirodové hybridy nebo kostřavu rákosovitou. Vhodné termíny pro dosev jsou jaro a podzim. První „odplevelovací seč“ se provádí na vyšší výšce strniště 8–12 cm. Po dosevu se již trávník seče v režimu louky 2x ročně (červen, září).

Složení: Byliny 50%: *Achillea millefolium* 2%, *Anthemis tinctoria* 5%, *Galium album* 10%, *Leucanthemum vulgare* 10%, *Lychnis flos-cuculi* 3%, *Plantago media* 1%, *Prunella vulgaris* 2%, *Salvia pratensis* 7%, *Sanguisorba minor* 3%, *Silene vulgaris* 2%, *Thymus pulegioides* 5%
Jeteloviny 50%: *Anthyllis vulneraria* 3%, *Lotus corniculatus* 10%, *Medicago lupulina* 4%, *Onobrychis viciifolia* 8%, *Trifolium incarnatum* 10%, *Vicia pannonica* 15%
Doporučený výsev: 15–20 g/m²

PAPILIO – SMĚS PRO DOSEV TRÁVNÍKŮ V INTRAVILÁNU – Důvodem ke vzniku této směsi je snaha o zvýšení druhové pestrosti jilkových monokulturních porostů v městských parcích, které byly dříve často kosené a nyní při snížení četnosti kosení na 2x ročně v režimu louky jsou tyto plochy druhově chudé a ekologicky nestabilní. Stávající porost je díky dosevu touto směsí odolnější vůči suchu a v létě zůstává zelený. Zastoupení barevných jetelovin, řebříčku a kopretiny ve směsi zlepšuje půdní podmínky, zvyšuje estetickou hodnotu porostu a vytváří dostatek včelí pastvy. Ve směsi jsou obsaženy hostitelské rostliny několika druhů motýlů. Směs lze použít i pro čistý výsev.

Složení: Trávy 50%: *Agrostis capillaris* 3%, *Festuca rubra commutata* 5%, *Festuca rubra rubra* 'Levočská' 22%, *Festuca brevipila* 15%, *Poa pratensis* 5%

Byliny 2%: *Achillea millefolium* 1%, *Leucanthemum vulgare* 1%

Jeteloviny 48%: *Anthyllis vulneraria* 5%, *Lotus corniculatus* 7%, *Medicago lupulina* 5%, *Onobrychis viciifolia* 15%, *Trifolium incarnatum* 13%, *Trifolium repens* 3%

Výsevek pro založení louky: 5 g/m²

Výsevek pro dosev původního trávníku: 15–20 g/m²

TRAVINOBYLINNÉ SMĚSI

HORIZONT – KRAJINNÁ LOUKA – travinobylinná směs s *Bromus erectus* a *Festuca rupicola* je přírodního charakteru a je vhodná pro použití v krajině i pro pícní účely v mezofytních až sušších stanovištních podmínkách.

Složení: Trávy 85%: *Anthoxanthum odoratum* 4%, *Arrhenatherum elatior* 3%, *Bromus erectus* 30%, *Festuca pratensis* 8%, *Festuca rupicola* 10%, *Festuca rubra commutata* 3%, *Festuca rubra rubra* 14%, *Poa pratensis* 10%, *Trisetum flavescens* 3%

Byliny 10%: *Betonica officinalis* 0,4%, *Campanula glomerata* 0,2%, *Centaurea jacea* 0,6%, *Centaurea scabiosa* 0,2%, *Dianthus carthusianorum* 1,1%, *Filipendula vulgaris* 0,4%, *Galium album* 0,5%, *Galium verum* 0,3%, *Hypericum perforatum* 0,4%, *Knautia arvensis* 0,9%, *Leontodon hispidus* 0,4%, *Leucanthemum vulgare* 1,7%, *Plantago media* 0,2%, *Prunella vulgaris* 0,4%, *Salvia pratensis* 1,5%, *Salvia verticillata* 0,4%, *Sanguisorba minor* 0,4%

Jeteloviny 5%: *Anthyllis vulneraria* 1,3%, *Lotus corniculatus* 1,5%, *Onobrychis viciifolia* 2%, *Trifolium pratense* 0,2%

Doporučený výsevek: 4–5 g/m²

RSM 7.2.2. – KRAJINNÝ TRÁVNÍK PRO SUCHÉ PODMÍNKY S BYLINAMI – se využívá na extrémně suchých alkalických půdách (jižní svahy, kamenité a neúrodné půdy, hlušina). Intenzita kosení 0–3x ročně, výška kosení 5–10 cm. Směs je vhodná pro rekultivaci výsypek a neúrodných půd, okolí dopravních cest, ale také pro veřejnou a privátní zeleň.

Složení: Trávy 97,1%: *Festuca rupicola* 3%, *Festuca rubra commutata* 12,1%, *Festuca rubra rubra* 15%, *Festuca rubra trichophylla* 10%, *Festuca trachyphylla* 37%, *Lolium perenne* 15%, *Poa angustifolia* 1%, *Poa pratensis* 4%

Byliny 1,5%: *Achillea millefolium* 0,2%, *Centaurea jacea* 0,1%, *Centaurea scabiosa* 0,1%, *Daucus carota* 0,1%, *Galium album* 0,1%, *Galium verum* 0,1%, *Leontodon hispidus* 0,1%, *Leucanthemum vulgare* 0,2%, *Pimpinella saxifraga* 0,1%, *Plantago lanceolata* 0,1%, *Salvia pratensis* 0,2%, *Sanguisorba minor* 0,1%

Jeteloviny 1,4%: *Anthyllis vulneraria* 0,2%, *Lotus corniculatus* 0,2%, *Medicago lupulina* 0,2%, *Onobrychis viciifolia* 0,8%

Doporučený výsevek: 18–20 g/m²

NATURGARDEN – ROZKVETLÁ LOUKA – obsahuje 38 rostlinných druhů a je vhodná ke zvýšení biodiverzity v rodinných zahradách. Směs byla na veletrhu FOR GARDEN 2013 oceněna cenou GRAND PRIX.

Složení: Trávy 92%: *Agrostis capillaris* 1%, *Agrostis gigantea* 4%, *Alopecurus pratensis* 4%, *Cynosurus cristatus* 10%, *Festuca rubra commutata* 12%, *Festuca rubra rubra* 30%, *Festuca rubra trichophylla* 18%, *Lolium perenne* 3%, *Phleum bertolonii* 6%, *Poa pratensis* 4%

Byliny 7,2%: *Agrimonia procera* 0,25%, *Agrostemma githago* 0,15%, *Achillea millefolium* 0,05%, *Anthemis tinctoria* 0,7%, *Carum carvi* 0,15%, *Centaurea jacea* 0,3%, *Daucus carota* 0,2%, *Dianthus carthusianorum* 0,4%, *Galium album* 0,3%, *Hypericum perforatum* 0,3%, *Hyssopus officinalis* 0,2%, *Leucanthemum vulgare* 1,3%, *Linum usitatissimum* 0,2%, *Malva moschata* 0,4%, *Matricaria chamomilla* 0,05%, *Papaver rhoeas* 0,05%, *Plantago lanceolata* 0,05%, *Potentilla recta* 0,3%, *Salvia pratensis* 1%, *Sanguisorba minor* 0,35%, *Silene dioica* 0,2%, *Silene vulgaris* 0,3%

Letničky 0,2%: *Calendula officinalis* 0,2%

Jeteloviny 0,6%: *Anthyllis vulneraria* 0,15%, *Lotus corniculatus* 0,1%, *Onobrychis viciifolia* 0,1%, *Trifolium incarnatum* 0,1%, *Vicia pannonica* 0,15%

Doporučený výsevek: 5–8 g/m²

KLASIK – TRAVINOBYLINNÁ LOUKA KLASICKÁ – obsahuje 35 rostlinných druhů. Klasická louka pro univerzální použití umožňuje zatravnit starý sad i vzdálenější zahradu. Tuto směs je možné použít i pro spásání a svým složením je vhodná i pro použití v krajině.

Složení: Trávy 90%: *Agrostis capillaris* 3%, *Agrostis gigantea* 2%, *Anthoxanthum odoratum* 4%, *Arrhenatherum elatior* 1%, *Festuca pratensis* 9%, *Festuca rubra commutata* 10%, *Festuca rubra rubra* 15%, *Festuca rubra trichophylla* 6%, *Festuca trachyphylla* 18%, *Lolium perenne* 2%, *Phleum pratense* 8%, *Poa pratensis* 11%

Byliny 7,3%: *Agrimonia eupatoria* 0,35%, *Agrostemma githago* 0,3%, *Achillea millefolium* 0,3%, *Anthemis tinctoria* 0,5%, *Carum carvi* 0,2%, *Centaurea jacea* 0,4%, *Daucus carota* 0,3%, *Galium album* 0,3%, *Leontodon hispidus* 0,15%, *Leucanthemum vulgare* 1,6%, *Malva alcea* 0,2%, *Matricaria chamomilla* 0,2%, *Origanum vulgare* 0,4%, *Papaver rhoeas* 0,2%, *Plantago lanceolata* 0,2%, *Salvia pratensis* 0,6%, *Sanguisorba minor* 0,6%, *Silene vulgaris* 0,5%

Jeteloviny 2,7%: *Anthyllis vulneraria* 0,5%, *Lotus corniculatus* 0,8%, *Medicago lupulina* 0,2%, *Onobrychis viciifolia* 1%, *Trifolium pratense* 0,2%

Doporučený výsevek: 5–8 g/m²

PAPRSEK – TRAVINOBYLINNÁ SMĚS DO SUCHA – obsahuje 40 rostlinných druhů. Směs je určena pro osluněná stanoviště na vysychavých lokalitách. Barvy a vůně navozují harmonii, klid a vzpomínky na horký letní den.

Složení: Trávy 90%: *Agrostis capillaris* 3%, *Anthoxanthum odoratum* 1%, *Dactylis glomerata* 3%, *Deschampsia caespitosa* 1%, *Festuca pratensis* 5%, *Festuca rubra commutata* 12%, *Festuca rubra rubra* 20%, *Festuca rubra trichophylla* 7%, *Festuca trachyphylla* 15%, *Lolium perenne* 2%, *Poa pratensis* 15%, *Trisetum flavescens* 3%

Byliny 8%: *Agrimonia eupatoria* 0,25%, *Agrostemma githago* 0,3%, *Achillea millefolium* 0,25%, *Anthemis tinctoria* 0,45%, *Berteroa incana* 0,1%, *Carum carvi* 'Prochan' 0,3%, *Centaurea jacea* 0,5%, *Daucus carota* 'Táborská žlutá' 0,2%, *Dianthus carthusianorum* 0,7%, *Galium album* 0,25%, *Galium verum* 0,1%, *Hypericum perforatum* 0,7%, *Knautia arvensis* 0,6%, *Leontodon hispidus* 0,2%, *Leucanthemum vulgare* 0,7%, *Lychnis viscaria* 0,25%, *Matricaria chamomilla* 0,1%, *Origanum vulgare* 0,3%, *Papaver rhoeas* 0,1%, *Potentilla argentea* 0,3%, *Potentilla recta* 0,2%, *Salvia pratensis* 0,4%, *Salvia verticillata* 0,15%, *Sanguisorba minor* 0,5%, *Silene vulgaris* 0,1%

Jeteloviny 2%: *Anthyllis vulneraria* 0,45%, *Lotus corniculatus* 0,5%, *Onobrychis viciifolia* 0,7%, *Trifolium incarnatum* 0,35%

Doporučený výsevek: 5–8 g/m²

POTŮČEK – TRAVINOBYLINNÁ SMĚS DO VLHKA – obsahuje 34 rostlinných druhů. Směs je určena na vlhčí nebo dočasně vlhčí, případně i zastíněná stanoviště. Rostlinné druhy se navzájem doplňují, takže i změna hydrologických podmínek lokality umožní zapojení porostu a zachování druhové pestrosti.

Složení: Trávy 90%: *Agrostis capillaris* 3%, *Agrostis gigantea* 5%, *Alopecurus pratensis* 7%, *Cynosurus cristatus* 4%, *Deschampsia caespitosa* 12%, *Festuca pratensis* 8%, *Festuca rubra commutata* 3%, *Festuca rubra rubra* 13%, *Festuca rubra trichophylla* 5%, *Holcus lanatus* 5%, *Lolium perenne* 2%, *Phleum pratense* 3%, *Poa nemoralis* 10%, *Poa palustris* 7%, *Poa pratensis* 3%

Byliny 7,3%: *Betonica officinalis* 0,1%, *Carum carvi* 1%, *Centaurea jacea* 0,6%, *Crepis biennis* 0,2%, *Daucus carota* 0,2%, *Galium album* 0,6%, *Geum urbanum* 0,4%, *Knautia arvensis* 0,9%, *Leucanthemum vulgare* 1%, *Lychnis flos-cuculi* 0,7%, *Lythrum salicaria* 0,4%, *Plantago lanceolata* 0,3%, *Prunella vulgaris* 0,4%, *Ranunculus acris* 0,3%, *Sanguisorba officinalis* 0,2%

Jeteloviny 2,7%: *Lathyrus pratensis* 0,5%, *Lotus corniculatus* 1,8%, *Trifolium pratense* 0,4%

Doporučený výsevek: 5–8 g/m²

RUSALKA – TRAVINOBYLINNÁ SMĚS DO POLOSTÍNU Travinobylinná směs určená do podrostu listnatých nebo smíšených hájů a lesoparků. V křovitých světlých lesních lemech porost více pokvete. Směs je specifická vysokým podílem lipnice hajní a metlice trsnaté, které dobře snášejí zastínění a vytváří jemný travnatý porost evokující tajuplnou atmosféru pohádkového prostředí pro tančící víly.

Složení: Trávy 90%: *Agrostis capillaris* 5%, *Briza media* 3%, *Deschampsia caespitosa* 15%, *Festuca rubra rubra* 22%, *Festuca brevifolia* 15%, *Poa nemoralis* 25%, *Poa pratensis* 5%

Byliny 9,5%: *Aquilegia vulgaris* 0,3%, *Betonica officinalis* 0,8%, *Campanula persicifolia* 0,3%, *Galium album* 1,2%, *Geum urbanum* 5%, *Hieracium sabaudum* 0,4%, *Prunella vulgaris* 1,2%, *Pyrethrum corymbosum* 0,3%

Jeteloviny 0,5%: *Lathyrus niger* 0,5%

Doporučený výsevek 8–10 g/m², ve svahu 12–15 g/m²

ŽIVA – DRUHOVĚ OBOHACENÁ JELELOTRAVNÍ SMĚS Použití druhově obohacené jetelotravní směsi s výhradně českými odrůdami je určeno pro případy zatravnění orné půdy a jejího převodu na trvalé travní porosty, ale i pro zlepšení druhově nevyhovujících trvalých travních porostů v oblastech, kde chybí regionální směsi osiv. Použití běžných komerčních směsí je z hlediska ochrany přírody nevhodné.

Složení: Trávy 95%: *Alopecurus pratensis* 15%, *Arrhenatherum elatius* 1%, *Cynosurus cristatus* 12%, *Dactylis glomerata* 4%, *Festuca rubra rubra* 20%, *Kostřava luční Festuca pratensis* 14%, *Kostřava červená Festuca rubra* 6%, *Bojíněk luční Phleum pratense* 10%, *Lipnice luční Poa angustifolia* 10%, *Trojštět žlutavý Trisetum flavescens* 3%

Jeteloviny 5%: *Anthyllis vulneraria* 0,5%, *Lotus corniculatus* 0,5%, *Medicago lupulina* 1%, *Securigera varia* 1%, *Trifolium pratense* 1,2%, *Trifolium repens* 0,8%.

Doporučený výsevek: 30 kg/ha

SMĚSI PRO KVĚTNATÉ LOUKY

SLUNOVRAAT – KVĚTNATÁ LOUKA DO SUCHA PRO NÁROČNÉ – obsahuje 56 rostlinných druhů. Hvozdíky, len, devaterník, tymián a rozrazil ve směsi s nízkými kostřavami, smělkem a tomkou nabízí úchvatnou podívanou. Směs doprovází písčité cesty kolem starých zdí v klášterních zahradách a zámeckých parcích. Nižší vzrůst a suchovzdornost předurčují SLUNOVRAATU velkou budoucnost. Použití této směsi je možné i na střešních zahradách.

Složení: Trávy 70%: *Agrostis capillaris* 'Vítek' 5,8%, *Anthoxanthum odoratum* 'Jitka' 5%, *Deschampsia caespitosa* 0,2%, *Festuca rubra commutata* 'Zulu' 10%, *Festuca rubra rubra* 'Levočská' 13%, *Festuca rubra trichophylla* 'Viktorka' 10%, *Festuca rubra trichophylla* 'Bornito' 13%, *Festuca valesiaca* 1%, *Koeleria macrantha* 0,5%, *Koeleria pyramidata* 0,5%, *Poa pratensis* 'Balin' 5%

Byliny 28%: *Agrimonia eupatoria* 0,5%, *Agrimonia procera* 0,9%, *Achillea colina* 0,1%, *Achillea millefolium* 0,3%, *Anthemis tinctoria* 1,3%, *Berteroa incana* 0,2%, *Carum carvi* 'Prochan' 0,3%, *Centaurea cyanus* 0,5%, *Centaurea jacea* 0,3%, *Daucus carota* 'Táborská žlutá' 0,2%, *Dianthus armeria* 0,1%, *Dianthus carthusianorum* 1,9%, *Dianthus deltooides* 2,4%, *Galium album* 1%, *Galium verum* 0,8%, *Helianthemum grandiflorum* 0,7%, *Hypericum maculatum* 0,2%, *Hyssopus officinalis* 'Blankyt' 0,5%, *Lavandula angustifolia* 0,3%, *Leontodon hispidus* 0,2%, *Leucanthemum vulgare* 3%, *Linum perenne* 0,5%, *Lychnis coronaria* 0,6%, *Lychnis viscaria* 0,4%, *Matricaria chamomilla* 0,15%, *Origanum vulgare* 0,6%, *Papaver rhoeas* 0,2%, *Plantago media* 0,2%, *Potentilla argentea* 1,1%, *Potentilla recta* 1,5%, *Prunella vulgaris* 1,2%, *Pyrethrum corymbosum* 0,4%, *Pyrethrum parthenium* 0,3%, *Salvia pratensis* 1,2%, *Salvia verticillata* 0,55%, *Sanguisorba minor* 1,7%, *Scabiosa ochroleuca* 0,25%, *Silene nutans* 0,25%, *Silene vulgaris* 0,8%, *Thymus pulegioides* 0,3%, *Veronica teucrium* 0,1%,

Jeteloviny 2%: *Anthyllis vulneraria* 'Pamir' 0,7%, *Lotus corniculatus* 'Lotar' 0,7%, *Medicago lupulina* 'Ekola' 0,2%, *Onobrychis viciifolia* 'Ambra' 0,4%

Doporučený výsevek: 4–6 g/m²

RAKOVEC – KVĚTNATÁ LOUKA DO VLHKA – obsahuje 52 rostlinných druhů. Směs je vhodná do vlhčích a zastíněných míst, jako je okolí vodotečí, louky s vyšší hladinou spodní vody nebo podrost stromů v lesoparcích. Směs má pomalejší počáteční vývoj a některé druhy bylin, jako např. *Primula* nebo *Geranium* se na stanovišti objeví až s odstupem více let od výsevu.

Složení: Trávy 70%: *Agrostis capillaris* 3%, *Agrostis gigantea* 1%, *Alopecurus pratensis* 6%, *Cynosurus cristatus* 6%, *Deschampsia caespitosa* 8%, *Festuca pratensis* 2%, *Festuca rubra commutata* 5%, *Festuca rubra rubra* 10%, *Festuca rubra trichophylla* 3%, *Holcus lanatus* 5%, *Lolium perenne* 2%, *Phleum pratense* 1%, *Poa nemoralis* 10%, *Poa palustris* 7%, *Poa pratensis* 1%

Byliny 26,5%: *Achillea ptarmica* 0,5%, *Anthriscus sylvestris* 0,8%, *Aquilegia vulgaris* 0,5%, *Betonica officinalis* 0,1%, *Bistorta major* 0,4%, *Carum carvi* 1%, *Centaurea jacea* 1,3%, *Crepis biennis* 0,5%, *Daucus carota* 1,4%, *Dianthus superbus sylvestris* 0,1%, *Galium album* 1,5%, *Galium sylvaticum* 0,3%, *Geum rivale* 0,3%, *Geum urbanum* 0,7%, *Knautia arvensis* 2,3%, *Leucanthemum vulgare* 4,5%, *Lychnis flos-cuculi* 2%, *Lythrum salicaria* 1,5%, *Mentha longifolia* 0,1%, *Plantago lanceolata* 0,6%, *Primula veris* 0,2%, *Prunella vulgaris* 1,4%, *Ranunculus acris* 0,5%, *Sanguisorba minor* 0,5%, *Sanguisorba officinalis* 0,2%, *Saponaria officinalis* 0,5%, *Senecio aquaticus* 0,3%, *Silene dioica* 0,4%, *Tragopogon pratensis* 0,8%, *Veronica longifolia* 1,3%

Jeteloviny 3,5%: *Lathyrus niger* 1,2%, *Lathyrus pratensis* 0,3%, *Lotus corniculatus* 1%, *Tetragonolobus maritimus* 0,5%, *Trifolium incarnatum* 0,3%, *Trifolium pratense* 0,2%

Doporučený výsevek: 4–6 g/m²

KORIDOR – BYLINNÁ REKULTIVAČNÍ SMĚS – obsahuje 21 rostlinných druhů. Směs je určena k ozelenění náspů, výsypek a méně úrodných, lidskou činností poznamenaných extenzivních stanovišť. Dobré výsledky směs prokázala při použití na erozi ohrožených lokalitách.

Složení: Trávy 68%: *Agrostis capillaris* 1%, *Festuca rubra rubra* 10%, *Festuca rubra trichophylla* 5%, *Festuca trachyphylla* 15%, *Lolium multiflorum lam. var. westerwoldicum* 13%, *Lolium perenne* 17%, *Poa pratensis* 7%

Byliny 10,5%: *Achillea millefolium* 0,8%, *Leucanthemum vulgare* 0,7%, *Papaver rhoeas* 0,1%, *Phacelia tanacetifolia* 6%, *Plantago lanceolata* 2%, *Sanguisorba minor* 0,9%

Jeteloviny 21,5%: *Anthyllis vulneraria* 1%, *Lotus corniculatus* 5%, *Medicago lupulina* 2%, *Melilotus alba* 0,3%, *Onobrychis viciifolia* 2,7%, *Securigera varia* 2,5%, *Trifolium repens* 5%, *Vicia pannonica* 3%

Doporučený výsevek: 10–15 g/m²

SAHARA – REKULTIVAČNÍ SMĚS DO SUCHA – obsahuje 21 rostlinných druhů. Směs je sestavena na základě výzkumu ozelenění sterilních a poškozených půd aridních oblastí a je určena do extrémně suchých podmínek. Vysoký podíl jetelovin zvýší kvalitu živinami chudých půd. Po mnohaletém výzkumu byl v roce 2015 složení této směsi udělen PATENT a na Agrosalónu Země Živitelka obdržela směs v témže roce ocenění Zlatý klas.

Složení: Trávy 80%: *Agrostis capillaris* 3%, *Bromus erectus* 5%, *Festuca rubra commutata* 5%, *Festuca rubra rubra* 15%, *Festuca rubra trichophylla* 10%, *Festuca trachyphylla* 5%, *Lolium multiflorum var. westerwoldicum* 15%, *Lolium perenne* 12%, *Poa pratensis* 10%

Byliny 5%: *Achillea millefolium* 0,8%, *Anthemis tinctoria* 0,6%, *Cichorium intybus* 0,5%, *Echium vulgare* 0,3%, *Plantago lanceolata* 1,8%, *Tanacetum vulgare* 0,6%, *Verbascum densiflorum* 0,4%

Jeteloviny 15%: *Lotus corniculatus* 4%, *Medicago lupulina* 3%, *Onobrychis viciifolia* 2%, *Securigera varia* 3%, *Trifolium repens* 3%

Doporučený výsevek: 10–15 g/m²

PANONIE – DRUHOVĚ PESTRÁ SMĚS DO SUCHA – obsahuje 40 rostlinných druhů. Směs je sestavena na základě výzkumu s cílem podpořit druhovou diverzitu v extrémně suchých oblastech. Směs je vhodná pro použití na střešních zahradách a do volné krajiny. Od roku 2015 je tato směs chráněna PATENTEM. Složení této směsi je výsledkem dlouholetého výzkumu vlastností rostlinných druhů s cílem podpořit druhovou diverzitu v extrémně suchých oblastech.

Složení: Trávy 80%: *Agrostis capillaris* 'Vítek' 3%, *Anthoxanthum odoratum* 'Jitka' 6%, *Bromus erectus* 5%, *Festuca pallens* 1,1%, *Festuca rubra commutata* 'Zulu' 5%, *Festuca rubra rubra* 'Levočská' 30%, *Festuca rubra trichophylla* 'Viktorka' 10%, *Festuca rupicola* 1,9%, *Koeleria macrantha* 1,4%, *Koeleria pyramidata* 0,4%, *Phleum bertolonii* 5%, *Poa pratensis* 'Balin' 11,2%

Byliny 15%: *Agrimonia eupatoria* 0,7%, *Achillea millefolium* 0,6%, *Centaurea jacea* 0,5%, *Centaurea scabiosa* 0,5%, *Cichorium intybus* 0,2%, *Dianthus carthusianorum* 1,2%, *Hypericum perforatum* 1%, *Leontodon hispidus* 0,8%, *Plantago lanceolata* 0,4%, *Plantago media* 0,4%, *Potentilla argentea* 0,4%, *Potentilla recta* 0,8%, *Pyrethrum corymbosum* 0,6%, *Salvia pratensis* 1,7%, *Salvia verticillata* 0,8%, *Sanguisorba minor* 2,7%, *Silene vulgaris* 1,65%, *Stachys recta* 0,05%

Jeteloviny 5%: *Anthyllis vulneraria* 'Pamir' 1,5%, *Lotus corniculatus* 'Lotar' 1,4%, *Medicago lupulina* 'Ekola' 0,5%, *Onobrychis viciifolia* 'Višňovský' 1,2%, *Securigera varia* 0,2%, *Trifolium repens* 'Jura' 0,2%

Doporučený výsevek: 4–6 g/m²

SMĚSI PRO OPYLOVAČE

PAPILIO – SMĚS PRO DOSEV TRÁVNÍKŮ V INTRAVILÁNU – důvodem ke vzniku této směsi je snaha o zvýšení druhové pestrosti jílkových monokulturních porostů v městských parcích, které byly dříve často kosené a nyní při snížení četnosti kosení na 2x ročně v režimu louky jsou tyto plochy druhově chudé a ekologicky nestabilní. Stávající porost je díky dosevu touto směsí odolnější vůči suchu a v létě zůstává zelený. Zastoupení barevných jetelovin, řebříčku a kopretiny ve směsi zlepšuje půdní podmínky, zvyšuje estetickou hodnotu porostu a vytváří dostatek včelí pastvy. Ve směsi jsou obsaženy hostitelské rostliny několika druhů motýlů. Směs lze použít i pro čistý výsev.

Složení: Trávy 50%: *Agrostis capillaris* 3%, *Festuca rubra commutata* 5%, *Festuca rubra rubra* 'Levočská' 22%, *Festuca brevipila* 15%, *Poa pratensis* 5%

Byliny 2%: *Achillea millefolium* 1%, *Leucanthemum vulgare* 1%

Jeteloviny 48%: *Anthyllis vulneraria* 5%, *Lotus corniculatus* 7%, *Medicago lupulina* 5%, *Onobrychis viciifolia* 15%, *Trifolium incarnatum* 13%, *Trifolium repens* 3%

Výsevek pro založení louky: 5 g/m²

Výsevek pro dosev původního trávníku: 15–20 g/m²

VILÍK – VČELÍ LOUKA MEDONOSNÁ – obsahuje 42 rostlinných druhů. Směs neobsahuje žádné travní druhy, přesto díky vysokému podílu jetelovin, dostatečně zajistí vytrvalost porostu po dobu více let. Všechny zvolené druhy nabízí zdroj pylu a nektaru pro včely i další v přírodě žijící opylovače. Druhová diverzita směsi poskytuje nejen potravu, ale také útočiště pro mnoho druhů hmyzu a motýlů. Směs je vhodná pro jarní výsevy.

Složení: Byliny 56,8%: *Achillea millefolium* 1,1%, *Alcea rosea* 0,3%, *Althaea officinalis* 0,3%, *Anthemis tinctoria* 0,1%, *Camelina sativa* 'Zuzana' 10%, *Carum carvi* 'Prochan' 4,2%, *Cichorium intybus* 0,6%, *Coriandrum sativum* 2%, *Daucus carota* 'Táborská žlutá' 3%, *Fagopyrum esculentum* 'Zita' 8%, *Galium album* 0,5%, *Hyssopus officinalis* 'Blankyt' 1,3%, *Leucanthemum vulgare* 0,8%, *Linum usitatissimum* 7%, *Malva verticillata* 'Dolina' 0,2%, *Marrubium vulgare* 0,3%, *Matricaria chamomilla* 1%, *Melissa officinalis* 1%, *Oenothera biennis* 0,1%, *Phacelia tanacetifolia* 'Větrovská' 7%, *Plantago lanceolata* 2%, *Salvia officinalis* 0,2%, *Sanguisorba minor* 2,2%, *Satureja hortensis* 2,4%, *Silene vulgaris* 0,5%, *Tanacetum vulgare* 0,3%, *Verbascum densiflorum* 0,4%

Letničky 2%: *Agrostemma githago* 1%, *Calendula officinalis* 'Plamen' 0,8%, *Papaver rhoeas* 0,2%

Jeteloviny 41,2%: *Anthyllis vulneraria* 'Pamir' 1%, *Crambe abyssinica* 'Katka' 4,4%, *Lotus corniculatus* 'Lotar' 3%, *Medicago lupulina* 'Ekola' 3,8%, *Medicago sativa* 'Zuzana' 2%, *Onobrychis viciifolia* 'Ambra' 8%, *Securigera varia* 'Eroza' 1%, *Trifolium alexandrinum* 'Faraon' 2%, *Trifolium incarnatum* 'Kardinál' 5%, *Trifolium pratense* 'Start' 4%, *Trifolium repens* 'Jura' 2%, *Vicia pannonica* 'Dětenická Panonská' 5%

Doporučený výsevek: 2–4 g/m²

VYTRVALÉ SMĚSI S PODÍLEM LETNIČEK

KRASOHLED – KVĚTNATÁ LOUKA S LETNIČKAMI – obsahuje 77 rostlinných druhů. Barevnost porostu je již v roce výsevu zajištěna zastoupením atraktivních šlechtěných letniček. Směs je vhodná především do lemů rodinných zahrad, v kterých kromě estetického působení nabízí zvýšený výskyt „jedlých druhů“.

Složení: Trávy 70%: *Agrostis capillaris* 'Vítek' 2%, *Agrostis gigantea* 'Václav' 1%, *Anthoxanthum odoratum* 'Jitka' 1%, *Bromus sitchensis* 'Tambor' 3%, *Cynosurus cristatus* 'Rožnovská' 3%, *Deschampsia caespitosa* 'Kometa' 1%, *Festuca pratensis* 'Otava' 5%, *Festuca rubra commutata* 'Zulu' 7%, *Festuca rubra rubra* 'Levočská' 10%, *Festuca rubra trichophylla* 'Viktorka' 8%, *Festuca trachyphylla* 'Dorotka' 10% *Lolium perenne* 'Ahoj' 1%, *Poa pratensis* 'Balin' 13% *Trisetum flavescens* 'Horal' 5%

Byliny 18%: *Agrimonia eupatoria* 0,6%, *Achillea millefolium* 0,5%, *Alcea rosea* 0,5%, *Anthemis tinctoria* 1,2%, *Berteroa incana* 0,2%, *Carum carvi* 'Prochan' 0,9%, *Centaurea scabiosa* 0,8%, *Cichorium intybus* 0,5%, *Coriandrum sativum* 'Hlubočský' 0,6%, *Daucus carota* 'Táborská žlutá' 0,8%, *Filipendula vulgaris* 0,3%, *Foeniculum vulgare* 0,3%, *Galium album* 0,7%, *Galium verum* 0,3%, *Geum urbanum* 0,8%, *Knautia arvensis* 0,6%, *Leontodon hispidus* 0,05%, *Leucanthemum vulgare* 1,9%, *Linum usitatissimum* 'Jantar' 0,3%, *Lychnis coronaria* 0,4%, *Lychnis flos-cuculi* 0,5%, *Lychnis viscaria* 0,5%, *Malva moschata* 0,6%, *Marrubium vulgare* 0,5%, *Origanum vulgare* 0,4%, *Papaver rhoeas* 0,1%, *Phacelia tanacetifolia* 'Větrovská' 0,1%, *Prunella vulgaris* 0,4%, *Salvia verticillata* 0,8%, *Sanguisorba minor* 0,5%, *Silene vulgaris* 0,4%, *Stachys germanica* 0,3%, *Tanacetum vulgare* 0,3%, *Verbascum densiflorum* 0,35%

Letničky 10%: *Agrostemma githago* 2%, *Amaranthus caudatus* 'Atropurpureus' 0,1%, *Antirrhinum majus* 'Majestic' 0,2%, *Calendula officinalis* 'Pacific Beauty směs' 0,2%, *Calendula officinalis* 'Plamen' 0,8%, *Celosia argentea cristata* 'Mix' 0,2%, *Centaurea cyanus* 'Ball mix' 1,2%, *Cosmos sulphureus* 'Polidor mix' 0,3%, *Cosmos sulphureus* 'Sunny mix' 0,3%, *Dimorphoteca aurantica* 'Mixture' 0,4%, *Eschscholzia californica* 'Carmine King' 0,3%, *Gypsophilla elegans* 'Coven Garden Market' 0,5%, *Iberis umbellata* 'Fairy mix' 0,3%, *Linum grandiflorum* 'Červený' 0,5%, *Nigella damascena* 'Persian Jewels' 0,3%, *Papaver somniferum* 'Paeoniflorum' 0,3%, *Salvia horminum* 'Tricolor mix' 0,4%, *Tagetes patula* 'Petit směs' 0,4%, *Tagetes tenuifolia* 'Červený' 0,1%, *Tagetes tenuifolia* 'Žlutý' 0,1%

Jeteloviny 2%: *Anthyllis vulneraria* 'Pamir' 0,3%, *Galega officinalis* 'Běla' 0,2%, *Lotus corniculatus* 'Lotar' 0,4%, *Medicago lupulina* 'Ekola' 0,1%, *Onobrychis viciifolia* 'Ambra' 0,5%, *Trifolium incarnatum* 'Kardinál' 0,5%

Doporučený výsevek: 4–6 g/m²

RONDEL – SMĚS PRO DOPROVODNÉ PÁSY KOMUNIKACÍ – obsahuje 49 rostlinných druhů. Barevně velmi působivá směs s vyšším podílem letniček je určena do intravilánu obcí. Použití této směsi je možné v těsné blízkosti zatěžovaných míst, jako jsou chodníky, lavičky, dětská hřiště, stezky pro cyklisty, kruhové objezdy, ostrůvky zeleně zasazené uvnitř komunikací, apod.

Složení: Trávy 20%: *Agrostis capillaris* 0,5%, *Bromus inermis* 1%, *Bromus montanum* 2%, *Festuca rubra rubra* 3%, *Festuca rubra trichophylla* 2%, *Festuca trachyphylla* 6,5%, *Phleum bertolonii* 1%, *Poa compressa* 2%, *Poa pratensis* 2%

Byliny 50%: *Agrimonia eupatoria* 1,5%, *Achillea millefolium* 3%, *Anthemis tinctoria* 5%, *Berteroa incana* 1,5%, *Centaurea jacea* 2%, *Centaurea scabiosa* 1%, *Cichorium intybus* 3%, *Daucus carota* 1%, *Echium vulgare* 2%, *Knautia arvensis* 1,4%, *Leucanthemum vulgare* 4%, *Malva alcea* 2%, *Malva sylvestris* 2,5%, *Matricaria chamomilla* 0,3%, *Papaver rhoeas* 1,5%, *Plantago lanceolata* 0,5%, *Plantago media* 3%, *Potentilla recta* 4%, *Salvia pratensis* 3%, *Sanguisorba minor* 1,5%, *Silene dioica* 3%, *Silene vulgaris* 2%, *Verbascum densiflorum* 1,3%

Letničky 30%: *Agrostemma githago* 2%, *Achillea filipendulina* 'Cloth of gold' 1,2%, *Calendula officinalis* 'Cablouna mix' 0,6%, *Calendula officinalis* 'Plamen' 4,2%, *Centaurea cyanus* 'Ball mix' 1%, *Consolida regalis* 0,8 %, *Consolida regalis* 'Plnokvětá směs' 0,2%, *Coreopsis basalis* 'Golden Crown' 3,6%, *Cosmidium burridgeanum* 'Brunette' 2%, *Dimorphoteca aurantica* 'Mixture' 3,2%, *Eschscholzia californica* 'Carmine King' 2,4%, *Eschscholzia californica* 'Směs' 0,8%, *Gazania splendens* 'Směs barev' 0,5%, *Godetia grandiflora* 'Monarch směs' 1%, *Linum grandiflorum* 'Červený' 1%, *Linum perenne* 'Azur Sea' 1%, *Nicotiana alata* 'Sensation mix' 1,5%, *Papaver somniferum* 'Paeoniflorum' 1%, *Salvia horminum* 'Tricolor mix' 0,6%, *Salvia splendens* 'Karkulka' 0,4%, *Scabiosa stellata* 'Sternkugel' 1%

Doporučený výsev: 3–4 g/m²

BAROKO – HISTORICKÁ SMĚS DO SADŮ – obsahuje 56 rostlinných druhů. Atraktivní směs zvyšuje běžné plochy a záhony parků a sadů na exkluzivní záležitost. Rostlinné druhy jsou vybrány s ohledem na kulturní a historické tradice prostředí, do kterých je směs určena.

Složení: Trávy 20%: *Agrostis capillaris* 'Vítek' 0,5%, *Cynosurus cristatus* 'Rožnovská' 2%, *Festuca rubra commutata* 'Zulu' 2%, *Festuca rubra rubra* 'Táborská' 6%, *Festuca rubra trichophylla* 'Viktorka' 2%, *Festuca trachyphylla* 'Bornito' 3%, *Poa nemoralis* 'Dekora' 0,5%, *Poa pratensis* 'Balin' 3%, *Trisetum flavescens* 'Horal' 1%,

Byliny 50%: *Agrimonia procera* 1,5%, *Achillea millefolium* 0,5%, *Anthemis tinctoria* 3,5%, *Anthericum liliago* 1,1%, *Aquilegia vulgaris* 0,3%, *Campanula persicifolia* 0,7%, *Campanula rotundifolia* 1,5%, *Centaurea jacea* 2%, *Dianthus carthusianorum* 3%, *Dianthus deltooides* 1%, *Galium album* 1,2%, *Helianthemum grandiflorum* 0,7%, *Knautia arvensis* 1,9%, *Leucanthemum vulgare* 5%, *Linum austriacum* 0,7%, *Linum perenne* 1,2%, *Lychnis flos-cuculi* 2%, *Lychnis viscaria* 1,8%, *Malva alcea* 1%, *Malva moschata* 0,7%, *Matricaria chamomilla* 0,2%, *Origanum vulgare* 2%, *Plantago lanceolata* 0,3%, *Potentilla argentea* 1%, *Potentilla recta* 2,7%, *Prunella grandiflora* 0,2%, *Prunella vulgaris* 0,8%, *Salvia pratensis* 4,8%, *Sanguisorba minor* 3,2%, *Silene dioica* 1,7%, *Silene vulgaris* 1,8%

Letničky 30%: *Amaranthus caudatus* 'Atropurpureus' 2%, *Antirrhinum majus* 'Maximus' 0,5%, *Antirrhinum majus* 'Majestic' 0,3%, *Calendula officinalis* 'Plamen' 1,3%, *Callistephus chinensis* 'Pompon white and yellow' 0,8%, *Celosia argentea cristata* 0,7%, *Consolida regalis* 'Plnokvětá směs' 0,8%, *Coreopsis basalis* 'Golden Crown' 1,9%, *Deplhinium cultorum* 'Pacific směs' 1%, *Dimorphoteca aurantica* 'Mixture' 2,3%, *Gazania splendens* 'Mix barev' 0,4%, *Chrysanthemum carinatum* 'Polárka' 2,4%, *Chrysanthemum paludosum* 'Sněhurka' 1,8%, *Iberis umbelata* 'Fairy mix' 1,9%, *Papaver somniferum* 'Paeoniflorum' 2%, *Salvia horminum* 'Tricolor mix' 2,2%, *Sanvitalia procumbens* 'Žlutá' 1,1%, *Scabiosa atropurpurea* 'Double mix' 2,2%, *Tagetes erecta* 'Cupidon' 0,8%, *Tagetes patula* 'Petit směs' 0,6%, *Tagetes tenuifolia* 'Červený' 1%, *Tagetes tenuifolia* 'Drobnokvěty žlutý' 2%

Doporučený výsev: 3–4 g/m²

KARNEVAL – BAREVNÁ SMĚS DO SUCHA – obsahuje 95 rostlinných druhů. Doslova hrou barev lze nazvat efektní kompozici jednoletých druhů na záhonech v roce výsevu. Radost a energie vyzařuje na všechny strany a nabízí využití v zahradách i v obcích na suchých místech.

Složení: Trávy 20%: *Agrostis capillaris* 'Vítek' 1%, *Deschampsia caespitosa* 0,5%, *Festuca rupicola* 5%, *Festuca rubra commutata* 'Zulu' 1%, *Festuca rubra rubra* 'Levočská' 3%, *Festuca rubra trichophylla* 'Viktorka' 2%, *Festuca trachyphylla* 'Dorotka' 3%, *Festuca valesiaca* 1%, *Koeleria macrantha* 1,5%, *Poa pratensis* 'Balin' 1%, *Poa pratensis* 'Slezanka' 1%,

Byliny 49%: *Agrimonia eupatoria* 2,2%, *Agrimonia procera* 0,5%, *Achillea millefolium* 0,5%, *Anthemis tinctoria* 1,5%, *Berteroa incana* 0,7%, *Campanula patula* 0,3%, *Campanula persicifolia* 0,2%, *Carum carvi* 0,3%, *Centaurea scabiosa* 1,2%, *Daucus carota* 0,8%, *Dianthus armeria* 1,6%, *Dianthus carthusianorum* 2,2%, *Dianthus deltooides* 2,6%, *Filipendula vulgaris* 0,4%, *Galium album* 0,9%, *Galium verum* 0,5%, *Galium Wirtgenii* 0,6%, *Helianthemum grandiflorum* 2%, *Hyssopus officinalis* 1%, *Knautia arvensis* 0,8%, *Leontodon hispidus* 0,1%, *Leucanthemum vulgare* 1,7%, *Linum perenne* 0,2%, *Lychnis coronaria* 1,2%, *Lychnis viscaria* 1,2%, *Matricaria chamomilla* 0,1%, *Origanum vulgare* 1,3%, *Papaver rhoeas* 0,1%, *Plantago lanceolata* 0,3%, *Plantago media* 2%, *Potentilla argentea* 3,8%, *Potentilla recta* 3,3%, *Prunella vulgaris* 2,2%, *Salvia pratensis* 0,1%, *Salvia verticillata* 1,8%, *Sanguisorba minor* 2,1%, *Scabiosa ochroleuca* 1,1%, *Silene nutans* 1%, *Silene vulgaris* 1,6%, *Thymus pulegioides* 1,6%, *Thymus vulgaris* 0,1%, *Veronica teucrium* 1,3%

Letničky 30%: *Agrostemma githago* 0,8%, *Achillea filipendulina* 'Cloth of gold' 0,3%, *Calendula officinalis* 'Pacific Beauty směs' 0,7%, *Calendula officinalis* 'Plamen' 0,7%, *Callistephus chinensis* 'Pompon white and yellow' 0,2%, *Callistephus chinensis* 'Pompon red and white' 0,35%, *Celosia argentea cristata* 'Mix' 1,2%, *Centaurea cyanus* 'Ball mix' 1,1%, *Clarkia elegans* 'Směs' 0,6%, *Coreopsis basalis* 'Golden Crown' 2,5%, *Cosmidium burridgeanum* 'Brunette' 0,8%, *Dimorphoteca aurantica* 'Mix' 1,4%, *Eschscholzia californica* 'Carmine King' 1,5%, *Godetia grandiflora* 'Monarch směs' 0,8%, *Gypsophilla elegans* 'Coven Garden Market' 0,7%, *Chrysanthemum carinatum* 'Polárka' 0,8%, *Chrysanthemum paludosum* 'Sněhurka' 0,5%, *Iberis umbelata* 'Fairy mix' 2,3%, *Linum grandiflorum* 'Červený' 1,2%, *Mirabilis jalapa* 'Směs barev' 1,1%, *Nicotiana alata* 'Sensation mix' 1%, *Nicotiana alata* 'Tinkerbells F2' 0,7%, *Nigella damascena* 'Persian Jewels' 0,5%, *Rudbeckia hirta* 'Gloria Daisy' 0,2%, *Salpiglossis sinuata* 'Bolero Mix' 1%, *Salvia coccinea* 'Lady in Red' 0,3%, *Salvia horminum* 'Tricolor mix' 1,2%, *Saponaria vaccaria* 0,7%, *Scabiosa atropurpurea* 'Double mix' 0,9%, *Tagetes patula* 'Petit směs' 0,3%, *Tagetes tenuifolia* 'Červený' 0,4%,

Tropaeolum majus 'Tom Pouce směs' 0,3%, *Zinnia elegans* 'Double Liliput' 0,5%, *Zinnia elegans* 'Cherry Queen' 1,1%, *Zinnia elegans* 'Scarlet red' 1,35%,

Jeteloviny 1%: *Anthyllis vulneraria* 'Pamir' 0,3%, *Lotus corniculatus* 'Lotar' 0,4%, *Onobrychis viciifolia* 'Ambra' 0,3%

Doporučený výsev: 3–4 g/m²

FLAMENGO – BAREVNÁ SMĚS DO VLHKA – obsahuje 47 rostlinných druhů. Podobně jako směs Karneval předvádí Flamengo v roce výsevu doslova taneční představení barevných kontrastů plně vizuálních efektů s pozitivním působením na kolemjdoucí. Směs je určena pro vlhčí stanoviště v rodinných zahradách a parcích.

Složení: Trávy 20%: *Agrostis capillaris* 1%, *Agrostis gigantea* 0,5%, *Alopecurus pratensis* 1%, *Cynosurus cristatus* 4%, *Deschampsia caespitosa* 2%, *Festuca rubra rubra* 2%, *Festuca rubra trichophylla* 1,5%, *Holcus lanatus* 2%, *Lolium perenne* 1%, *Poa nemoralis* 2%, *Poa palustris* 3%

Byliny 50%: *Achillea ptarmica* 3%, *Astrantia major* 1,8%, *Betonica officinalis* 3,5%, *Bistorta officinalis* 1%, *Campanula rotundifolia* 3%, *Centaurea jacea* 2%, *Crepis biennis* 2%, *Galium album* 1,2%, *Geum urbanum* 1%, *Knautia arvensis* 3,2%, *Leucanthemum vulgare* 4%, *Lychnis flos-cuculi* 6%, *Lythrum salicaria* 3%, *Mentha longifolia* 2%, *Plantago lanceolata* 0,5%, *Prunella vulgaris* 1%, *Ranunculus acris* 3%, *Sanguisorba officinalis* 2%, *Saponaria officinalis* 3%, *Veronica longifolia* 3,8%

Letničky 30%: *Antirrhinum majus* 'Tom Pouce' 1%, *Clarkia elegans* 'Směs' 2,5%, *Coreopsis tinctoria* 'Radiata Mixed' 2%, *Cosmidium burridgeanum* 'Brunette' 1,5%, *Cosmos bipinnatus* 'Sensation' 1,5%, *Cosmos sulphureus* 'Lemoncrest' 1,5%, *Dahlia pinnata* 'Kompakt směs' 2%, *Gypsophilla elegans* 'Coven Garden Market' 2%, *Linum grandiflorum* 'Červený' 2%, *Mirabilis jalapa* 'Směs barev' 2%, *Nicotiana glauca* 'Grandiflora' 2%, *Nigella damascena* 'Persian Jewel' 2,5%, *Salpiglossis sinuata* 'Bolero mix' 0,5%, *Tropaeolum majus* 'Tom Pouce směs' 2%, *Verbena canadensis* 'Lilac Rose' 2,5%, *Zinnia elegans* 'Double Liliput' 2,5%

Doporučený výsev: 3–4 g/m²

LETNIČKOVÉ SMĚSI PRO PŘÍMÝ VÝSEV

Nabídka letničkových směsí pro přímý výsev nabízí druhová složení květin v mnoha ideálních kombinacích, a to s ohledem na habitus, vůni, výšku, barvu a dobu kvetení. Využívají se výhradně do rodinných zahrad a intravilánu obcí (parky, zámecké a klášterní zahrady, doprovodné plochy podél komunikací, kruhové objezdy, apod.). Směsi jsou navrhovány pro jednoleté použití.

Termín výsevu: březen – duben (1/2 května)

Výsev: 2–5 g/m²

Počátek kvetení: přibližně 6–8 týdnů po výsevu

MULTICOLOR – květinový koberec – výhodou této směsi je především vysoká hustota.

Výška porostu: 15–35 cm.

Doba kvetení: červen – září.

Nosné druhy letniček ve směsi: *Lobularia* (Laločnice), *Hesperis* (Večernice), *Linaria* (Lnice), *Zinnia* (Ostálka), *Calendula* (Měsíček), *Rudbeckia* (Třapatka), *Nigella* (Černucha), *Salpiglossis* (Jazyčka)

ORIENT – květinový koberec – vyniká především teplými barvami od žluté až po červenou.

Výška porostu: 20–40 cm.

Doba kvetení: červen – září.

Nosné druhy letniček ve směsi: *Coreopsis* (Krásnoočko), *Calendula* (Měsíček), *Zinnia* (Ostálka), *Cosmos* (Krásenka), *Tagetes* (Aksamitník), *Rudbeckia* (Třapatka), *Eschscholzia* (Sluncovka), *Sanvitalia* (Vitálka)

ULTRAMARIN – květinový koberec – kombinuje bílé a intenzivní modré tóny.

Výška porostu: 20–40 cm.

Doba kvetení: červen – září.

Nosné druhy letniček ve směsi: *Ipomoea* (Povijnice), *Salvia* (Šalvěj), *Centaurea* (Chrpa), *Lobularia* (Laločnice)

STŘEDOVĚK – květinová směs – má skutečně středověký původ. Kvetení začíná modrými odstíny, v průběhu sezóny pokračuje oranžovou a končí červenou barvou kvetení.

Výška porostu: 50–60 cm.

Doba kvetení: červen – září.

Nosné druhy letniček ve směsi: *Centaurea* (Chrpa), *Linum* (Len), *Borago* (Brutnák), *Consolida* (Ostrožka), *Calendula* (Měsíček), *Limonium* (Limonka), *Nigella* (Černucha)

CHAMBORD – květinová směs – královská kombinace žluté a modré barvy byla navržena speciálně pro výstavu „Made in CHAMBORD“ (2007–2008) na zámku Chambord ve Francii.

Výška porostu: 60–80 cm.

Doba kvetení: červenec – září.

Nosné druhy letniček ve směsi: *Centaurea* (Chrupa), *Salvia* (Šalvěj), *Zinnia* (Ostálka), *Eschscholzia* (Sluncovka), *Coreopsis* (Krásnoočko), *Limonium* (Limonka), *Calendula* (Měsíček), *Tagetes* (Aksamitník)

PASTELL – květinová směs – jak z názvu vyplývá, směs obsahuje směs pastelových tónů barev.

Výška porostu: 40–50 cm.

Doba kvetení: červenec – září.

Nosné druhy letniček ve směsi: *Xeranthemum* (Suchokvět), *Nigella* (Černucha), *Centaurea* (Chrupa), *Coreopsis* (Krásnoočko)

FUCHSIA – květinová směs – kombinace červených, růžových a bílých květů.

Výška porostu: 15–35 cm.

Doba kvetení: červenec – září.

Nosné druhy letniček ve směsi: *Lavatera* (Slézovec), *Zinnia* (Ostálka), *Cosmos* (Krásenka), *Daucus* (Mrkev), *Saponaria* (Mydlice)

ORANŽOVÝ KOBREK – květinová směs – obsahuje teplé letní oranžové tóny barev.

Výška porostu: 60–100 cm.

Doba kvetení: červenec – srpen.

Nosné druhy letniček ve směsi: *Calendula* (Měsíček), *Zinnia* (Ostálka), *Cosmos* (Krásenka), *Tagetes* (Aksamitník), *Helianthus* (Slunečnice), *Eschscholzia* (Sluncovka), *Euryops* (Žlutopaprsk)

JAHODA – květinová směs – kombinace jasně červených a bílých barev.

Výška porostu: 40–60 cm.

Doba kvetení: červenec – září.

Nosné druhy letniček ve směsi: *Zinnia* (Ostálka), *Cosmos* (Krásenka), *Papaver* (Mák), *Linum* (Len), *Bidens* (Dvouzubec), *Lavatera* (Slézovec)

LETNÍ EXPRESS – květinová směs – nastupuje do kvetení „expresně“ rychle od výsevu a kombinuje drobné a velké květy letniček ve směsi.

Výška porostu: do 60 cm.

Doba kvetení: červenec – září.

Nosné druhy letniček ve směsi: *Gypsophila* (Šáter), *Iberis* (Iberka), *Malcolmia* (Večernička), *Tropaeolum* (Lichořeřišnice), *Centaurea* (Chrupa), *Eschscholzia* (Sluncovka), *Papaver* (Mák), *Zinnia* (Ostálka), *Nigella* (Černucha), *Lavatera* (Slézovec), *Linum* (Len), *Cosmos* (Krásenka), *Calendula* (Měsíček)

MODRÝ TANEC – květinová směs – obsahuje vyšší podíl *Centaurea cyanus* a *Linum*.

Výška porostu: 60–70 cm.

Doba kvetení: červenec – září.

Nosné druhy letniček ve směsi: *Centaurea* (Chrupa), *Zinnia* (Ostálka), *Salvia* (Šalvěj), *Lavatera* (Slézovec)

LETNÍ SKLIZEŇ – květinová směs – je složena z jednoduchých druhů polních letniček.

Výška porostu: 60–100 cm.

Doba kvetení: červenec – září.

Nosné druhy letniček ve směsi: *Centaurea* (Chrupa), *Gypsophila* (Šáter), *Calendula* (Měsíček), *Lavatera* (Slézovec), *Cosmos* (Krásenka), *Zinnia* (Ostálka)

DIVOKÉ LÉTO – květinová směs – vyzdvihuje formální eleganci malebné kombinace modrých, růžových a purpurových tónů.

Výška porostu: na začátku 40–60 cm, později 60–100 cm.

Doba kvetení: červenec – září.

Nosné druhy letniček ve směsi: *Cosmos* (Krásenka), *Malva* (Sléz), *Lavatera* (Slézovec), *Zinnia* (Ostálka), *Calendula* (Měsíček), *Centaurea* (Chrupa)

BÍLÁ – květinová směs – odstíny bílé.

Výška porostu: 40–100 cm.

Doba kvetení: červenec – září.

Nosné druhy letniček ve směsi: *Centaurea* (Chrupa), *Zinnia* (Ostálka), *Nigella* (Černucha), *Cosmos* (Krásenka), *Lobularia* (Laločnice), *Lavatera* (Slézovec)

MODRÁ – květinová směs – odstíny modré.

Výška porostu: 40–100 cm.

Doba kvetení: červen – září.

Nosné druhy letniček ve směsi: *Centaurea* (Chrpa), *Salvia* (Šalvěj), *Ipomoea* (Povijnice), *Linum* (Len)

RŮŽOVÁ – květinová směs – odstíny růžové.

Výška porostu: 40–100 cm.

Doba kvetení: červen – září.

Nosné druhy letniček ve směsi: *Centaurea* (Chrpa), *Lavatera* (Slézovec), *Zinnia* (Ostálka), *Cosmos* (Krásenka)

ŽLUTÁ – květinová směs – odstíny žluté.

Výška porostu: 40–100 cm.

Doba kvetení: červen – září.

Nosné druhy letniček ve směsi: *Zinnia* (Ostálka), *Helianthus* (Slunečnice), *Eschscholzia* (Sluncovka), *Tagetes* (Aksamitník), *Coreopsis* (Krásnoočko), *Cosmos* (Krásenka), *Euryops* (Žlutopaprskva)

ORANŽOVÁ – květinová směs – odstíny oranžové.

Výška porostu: 40–100 cm.

Doba kvetení: červen – září.

Nosné druhy letniček ve směsi: *Eschscholzia* (Sluncovka), *Zinnia* (Ostálka), *Tagetes* (Aksamitník), *Calendula* (Měsíček), *Cosmos* (Krásenka), *Coreopsis* (Krásnoočko)

ČERVENÁ – květinová směs – odstíny červené.

Výška porostu: 40–100 cm.

Doba kvetení: červen – září.

Nosné druhy letniček ve směsi: *Papaver* (Mák), *Linum* (Len), *Centaurea* (Chrpa), *Zinnia* (Ostálka)

SMĚSI PRO KRAJINNÉ PROJEKTOVÁNÍ

UNI-L-84 LUČNÍ SMĚS DLOUHODOBÁ pro extrémní podmínky a těžší půdy s využitím na 4–6 let, ve směsi jsou zastoupeny druhy zvládající stresové podmínky (mráz, sucho), varianta pro těžší půdy.

Složení: Jetel plazivý 15%, Kostřava luční 22%, Srha laločnatá 22%, Kostřava červená 22%, Lipnice luční 11%, Štírovník růžkatý 2%, Ovsík vyvýšený 6%

Doporučený výsev: 26 kg/ha

UNI-L-86 LUČNÍ SMĚS DLOUHODOBÁ pro extrémní podmínky a lehčí půdy s využitím na 4–6 let, ve směsi jsou zastoupeny druhy zvládající stresové podmínky (mráz, sucho), varianta pro lehčí půdy.

Složení: Jetel plazivý 15%, Kostřava luční 20%, Srha laločnatá 22%, Kostřava červená 24%, Lipnice luční 10%, Ovsík vyvýšený 6%, Trojštět žlutavý 3%

Doporučený výsev: 26 kg/ha

VV-19/2 KRAJINNÁ DÁLNIČNÍ SMĚS má obdobné složení jako RSM směsi pro komunikační trávníky. Přídavek 5% diploidního jíčku jednoletého urychlí vzcházení porostu a sníží nebezpečí půdní eroze po zásevu, později z porostu odstoupí.

Složení: Jílek jednoletý ,Prokop' 5%, Jílek vytrvalý ,Jakub' 15%, Kostřava červená dlouze výběžkatá ,Polka' 25%, Kostřava červená krátce výběžkatá ,Viktorka' 15%, Kostřava červená trsnatá ,Bargreen' 20%, Kostřava drsnolistá ,Dorotka' 13%, Lipnice luční ,Rubicon' 5%, Psineček obecný ,Highland' 2%

Doporučený výsev: 20–30 g.m⁻²

KLASIK – TRAVINOBYLINNÁ LOUKA KLASICKÁ – obsahuje 35 rostlinných druhů. Klasická louka pro univerzální použití umožňuje zatravnit starý sad i vzdálenější zahradu. Tuto směs je možné použít i pro spásání a svým složením je vhodná i pro použití v krajině.

Složení: Trávy 90%: *Agrostis capillaris* 3%, *Agrostis gigantea* 2%, *Anthoxanthum odoratum* 4%, *Arrhenatherum elatior* 1%, *Festuca pratensis* 9%, *Festuca rubra commutata* 10%, *Festuca rubra rubra* 15%, *Festuca rubra trichophylla* 6%, *Festuca trachyphylla* 18%, *Lolium perenne* 2%, *Phleum pratense* 8%, *Poa pratensis* 11%

Byliny 7,3%: *Agrimonia eupatoria* 0,35%, *Agrostemma githago* 0,3%, *Achillea millefolium* 0,3%, *Anthemis tinctoria* 0,5%, *Carum carvi* 0,2%, *Centaurea jacea* 0,4%, *Daucus carota* 0,3%, *Galium album* 0,3%, *Leontodon hispidus* 0,15%

Leucanthemum vulgare 1,6%, *Malva alcea* 0,2%, *Matricaria chamomilla* 0,2%, *Origanum vulgare* 0,4%, *Papaver rhoeas* 0,2%, *Plantago lanceolata* 0,2%, *Salvia pratensis* 0,6%, *Sanguisorba minor* 0,6%, *Silene vulgaris* 0,5%

Jeteloviny 2,7%: *Anthyllis vulneraria* 0,5%, *Lotus corniculatus* 0,8%, *Medicago lupulina* 0,2%, *Onobrychis viciifolia* 1%, *Trifolium pratense* 0,2%

Doporučený výsev: 5–8 g/m²

HORIZONT – KRAJINNÁ LOUKA – travinobylinná směs s *Bromus erectus* a *Festuca rupicola* je přírodního charakteru a je vhodná pro použití v krajině i pro pícní účely v mezofytních až sušších stanovištních podmínkách.

Složení: Trávy 85%: *Anthoxanthum odoratum* 4%, *Arrhenatherum elatior* 3%, *Bromus erectus* 30%, *Festuca pratensis* 8%, *Festuca rupicola* 10%, *Festuca rubra commutata* 3%, *Festuca rubra rubra* 14%, *Poa pratensis* 10%, *Trisetum flavescens* 3%

Byliny 10%: *Betonica officinalis* 0,4%, *Campanula glomerata* 0,2%, *Centaurea jacea* 0,6%, *Centaurea scabiosa* 0,2%, *Dianthus carthusianorum* 1,1%, *Filipendula vulgaris* 0,4%, *Galium album* 0,5%, *Galium verum* 0,3%, *Hypericum perforatum* 0,4%, *Knautia arvensis* 0,9%, *Leontodon hispidus* 0,4%, *Leucanthemum vulgare* 1,7%, *Plantago media* 0,2%, *Prunella vulgaris* 0,4%, *Salvia pratensis* 1,5%, *Salvia verticillata* 0,4%, *Sanguisorba minor* 0,4%

Jeteloviny 5%: *Anthyllis vulneraria* 1,3%, *Lotus corniculatus* 1,5%, *Onobrychis viciifolia* 2%, *Trifolium pratense* 0,2%

Doporučený výsev: 4–5 g/m²

RSM 7.2.2. – KRAJINNÝ TRÁVNÍK PRO SUCHÉ PODMÍNKY S BYLINAMI – se využívá na extrémně suchých alkalických půdách (jižní svahy, kamenité a neúrodné půdy, hlušina). Intenzita kosení 0–3x ročně, výška kosení 5–10 cm. Směs je vhodná pro rekultivaci výsypek a neúrodných půd, okolí dopravních cest, ale také pro veřejnou a privátní zeleň.

Složení: Trávy 97,1%: *Festuca rupicola* 3%, *Festuca rubra commutata* 12,1%, *Festuca rubra rubra* 15%, *Festuca rubra trichophylla* 10%, *Festuca trachyphylla* 37%, *Lolium perenne* 15%, *Poa angustifolia* 1%, *Poa pratensis* 4%

Byliny 1,5%: *Achillea millefolium* 0,2%, *Centaurea jacea* 0,1%, *Centaurea scabiosa* 0,1%, *Daucus carota* 0,1%, *Galium album* 0,1%, *Galium verum* 0,1%, *Leontodon hispidus* 0,1%, *Leucanthemum vulgare* 0,2%, *Pimpinella saxifraga* 0,1%, *Plantago lanceolata* 0,1%, *Salvia pratensis* 0,2%, *Sanguisorba minor* 0,1%

Jeteloviny 1,4%: *Anthyllis vulneraria* 0,2%, *Lotus corniculatus* 0,2%, *Medicago lupulina* 0,2%, *Onobrychis viciifolia* 0,8%

Doporučený výsev: 18–20 g/m²

POTŮČEK – TRAVINOBYLINNÁ SMĚS DO VLHKA – obsahuje 34 rostlinných druhů. Směs je určena na vlhčí nebo dočasně vlhčí, případně i zastíněná stanoviště. Rostlinné druhy se navzájem doplňují, takže i změna hydrologických podmínek lokality umožní zapojení porostu a zachování druhové pestrosti.

Složení: Trávy 90%: *Agrostis capillaris* 3%, *Agrostis gigantea* 5%, *Alopecurus pratensis* 7%, *Cynosurus cristatus* 4%, *Deschampsia caespitosa* 12%, *Festuca pratensis* 8%, *Festuca rubra commutata* 3%, *Festuca rubra rubra* 13%, *Festuca rubra trichophylla* 5%, *Holcus lanatus* 5%, *Lolium perenne* 2%, *Phleum pratense* 3%, *Poa nemoralis* 10%, *Poa palustris* 7%, *Poa pratensis* 3%

Byliny 7,3%: *Betonica officinalis* 0,1%, *Carum carvi* 1%, *Centaurea jacea* 0,6%, *Crepis biennis* 0,2%, *Daucus carota* 0,2%, *Galium album* 0,6%, *Geum urbanum* 0,4%, *Knautia arvensis* 0,9%, *Leucanthemum vulgare* 1%, *Lychnis flos-cuculi* 0,7%, *Lythrum salicaria* 0,4%, *Plantago lanceolata* 0,3%, *Prunella vulgaris* 0,4%, *Ranunculus acris* 0,3%, *Sanguisorba officinalis* 0,2%

Jeteloviny 2,7%: *Lathyrus pratensis* 0,5%, *Lotus corniculatus* 1,8%, *Trifolium pratense* 0,4%

Doporučený výsev: 5–8 g/m²

SAHARA – REKULTIVAČNÍ SMĚS DO SUCHA – obsahuje 21 rostlinných druhů. Směs je sestavena na základě výzkumu ozelenění sterilních a poškozených půd aridních oblastí a je určena do extrémně suchých podmínek. Vysoký podíl jetelovin zvýší kvalitu živinami chudých půd. Po mnohaletém výzkumu byl v roce 2015 složení této směsi udělen PATENT a na Agrosalónu Země Živitelka obdržela směs v témže roce ocenění Zlatý klas. Jílek jednoletý slouží jen pro počáteční rychlé zapojení porostu na erozi ohroženém svahu, po vymrznutí z porostu ustoupí.

Složení: Trávy 80%: *Agrostis capillaris* 3%, *Bromus inermis* 5%, *Festuca rubra commutata* 5%, *Festuca rubra rubra* 15%, *Festuca rubra trichophylla* 10%, *Festuca trachyphylla* 5%, *Lolium multiflorum* var. *westerwoldicum* 15%, *Lolium perenne* 12%, *Poa pratensis* 10%

Byliny 5%: *Achillea millefolium* 0,8%, *Anthemis tinctoria* 0,6%, *Cichorium intybus* 0,5%, *Echium vulgare* 0,3%, *Plantago lanceolata* 1,8%, *Tanacetum vulgare* 0,6%, *Verbascum densiflorum* 0,4%

Jeteloviny 15%: *Lotus corniculatus* 4%, *Medicago lupulina* 3%, *Onobrychis viciifolia* 2%, *Securigera varia* 3%, *Trifolium repens* 3%

Doporučený výsev: 10–15 g/m²

PANONIE – DRUHOVĚ PESTRÁ SMĚS DO SUCHA – obsahuje 40 rostlinných druhů. Směs je sestavena na základě výzkumu s cílem podpořit druhovou diverzitu v extrémně suchých oblastech. Směs je vhodná pro použití na střešních zahradách a do volné krajiny. Od roku 2015 je tato směs chráněna PATENTEM. Složení této směsi je výsledkem dlouholetého výzkumu vlastností rostlinných druhů s cílem podpořit druhovou diverzitu v extrémně suchých oblastech.

Složení: Trávy 80%: Trávy 80%: *Agrostis capillaris* 'Vítek' 3%, *Anthoxanthum odoratum* 'Jitka' 6%, *Bromus erectus* 5%, *Festuca pallens* 1,1%, *Festuca rubra commutata* 'Zulu' 5%, *Festuca rubra rubra* 'Levočská' 30%, *Festuca rubra trichophylla* 'Viktorka' 10%, *Festuca rupicola* 1,9%, *Koeleria macrantha* 1,4%, *Koeleria pyramidata* 0,4%, *Phleum bertolonii* 5%, *Poa pratensis* 'Balin' 11,2%

Byliny 15%: *Agrimonia eupatoria* 0,7%, *Achillea millefolium* 0,6%, *Centaurea jacea* 0,5%, *Centaurea scabiosa* 0,5%, *Cichorium intybus* 0,2%, *Dianthus carthusianorum* 1,2%, *Hypericum perforatum* 1%, *Leontodon hispidus* 0,8%, *Plantago lanceolata* 0,4%, *Plantago media* 0,4%, *Potentilla argentea* 0,4%, *Potentilla recta* 0,8%, *Pyrethrum corymbosum* 0,6%, *Salvia pratensis* 1,7%, *Salvia verticillata* 0,8%, *Sanguisorba minor* 2,7%, *Silene vulgaris* 1,65%, *Stachys recta* 0,05%

Jeteloviny 5%: *Anthyllis vulneraria* 'Pamir' 1,5%, *Lotus corniculatus* 'Lotar' 1,4%, *Medicago lupulina* 'Ekola' 0,5%, *Onobrychis viciifolia* 'Višňovský' 1,2%, *Securigera varia* 0,2%, *Trifolium repens* 'Jura' 0,2%

Doporučený výsevek: 4–6 g/m²

ŽIVA – DRUHOVĚ OBOHACENÁ JETELOTRAVNÍ SMĚS – použití druhově obohacené jetelotravní směsi s výhradně českými odrůdami je určeno pro případy zatravnění orné půdy a jejího převodu na trvalé travní porosty, ale i pro zlepšení druhově nevyhovujících trvalých travních porostů v oblastech, kde chybí regionální směsi osiv. Použití běžných komerčních směsí je z hlediska ochrany přírody nevhodné.

Složení: Trávy 95%: *Alopecurus pratensis* 15%, *Arrhenatherum elatius* 1%, *Cynosurus cristatus* 12%, *Dactylis glomerata* 4%, *Festuca rubra rubra* 20%, *Kostřava luční Festuca pratensis* 14%, *Kostřava červená Festuca rubra* 6%, *Bojínek luční Phleum pratense* 10%, *Lipnice luční Poa angustifolia* 10%, *Trojštět žlutavý Trisetum flavescens* 3%

Jeteloviny 5%: *Anthyllis vulneraria* 0,5%, *Lotus corniculatus* 0,5%, *Medicago lupulina* 1%, *Securigera varia* 1%, *Trifolium pratense* 1,2%, *Trifolium repens* 0,8%.

Doporučený výsevek: 30 kg/ha

REGIONÁLNÍ SMĚSI PRO EKOLOGICKOU OBNOVU TRAVNÍCH POROSTŮ

SMĚS PRO SUCHÉ TRÁVNÍKY – Bromion pro obnovu travních porostů v regionu Moravského krasu – Širokolisté suché trávníky s dominancí druhů *Brachypodium pinnatum* (při využívání na pastvu) a *Bromus erectus* (při využívání na seč) se vyskytují na devonských vápencích v Moravském krasu. Původ osiva bylin této směsi je přímo na území Moravského krasu a složení směsi bylo konzultováno s botaniky Chráněné krajinné oblasti Moravský kras.

Složení: Trávy 70%: *Anthoxanthum odoratum* 'Jitka' 7%, *Brachypodium pinnatum* 5%, *Briza media* 2%, *Bromus erectus* 30%, *Festuca rupicola* 10%, *Phleum phleoides* 1%, *Poa pratensis* 'Slezanka' 15%

Byliny 25%: *Acinos arvensis* 0,5%, *Agrimonia eupatoria* 0,8%, *Achillea millefolium* 2,3%, *Centaurea jacea* 0,8%, *Centaurea rhenana* 0,2%, *Centaurea scabiosa* 0,3%, *Clinopodium vulgare* 0,7%, *Crepis biennis* 0,2%, *Daucus carota* 2,2%, *Dianthus carthusianorum* 0,1%, *Echium vulgare* 0,2%, *Galium verum* 1,9%, *Helianthemum grandiflorum* 0,2%, *Hypericum perforatum* 1,6%, *Hypochaeris radicata* 0,8%, *Leontodon autumnalis* 0,3%, *Origanum vulgare* 0,1%, *Plantago lanceolata* 1,9%, *Plantago media* 0,5%, *Prunella laciniata* 0,9%, *Prunella vulgaris* 0,3%, *Salvia pratensis* 0,2%, *Salvia verticillata* 0,1%, *Sanguisorba minor* 2,2%, *Scabiosa ochroleuca* 1,9%, *Silene vulgaris* 1,8%, *Tanacetum corymbosum* 1,2%, *Verbascum austriacum* 0,3%, *Veronica teucrium* 0,5%

Jeteloviny 5%: *Anthyllis vulneraria* 'Pamir' 2,4%, *Lotus coniculatus* 'Lotar' 2,6%

Doporučený výsevek: 4 g/m²

SMĚS PRO MEZOFILNÍ LOUKY – Arrhenatherion pro výsev v závrttech na územích Moravského krasu – Protierozní regionální směs je vhodná pro středně vlhká a erozí půdy narušovaná eutrofní stanoviště na hlubokých půdách krasových plošin a úvalů.

Složení: Trávy 85%: *Arrhenatherum elatius* 10%, *Brachypodium pinnatum* 5%, *Festuca pratensis* 20%, *Festuca rubra rubra* 15%, *Festuca rubra trichophylla* 10%, *Festuca trachyphylla* 5%, *Lolium multiflorum* 10%, *Poa pratensis* 10%

Byliny 13%: *Galium album* 13%

Jeteloviny 2%: *Trifolium repens* 2%

Doporučený výsevek: 15 g/m²

OLIGOTROFNÍ SMĚS PRO KRKONOŠE – speciální travní směs vytvořená ve spolupráci s krkonošskými botaniky. Druhové složení směsi odpovídá přirozené druhotné skladbě krkonošských luk. Směs je vhodná pro použití v oblasti Krkonoš v sušších a méně živinami bohatých podmínkách. Složení směsi a volba českých odrůd je pro každou partii této směsi konzultováno s botaniky Krkonošského národního parku.

Složení: Trávy 100%: *Agrostis capillaris* 'Vítek' 10%, *Anthoxanthum odoratum* 'Jitka' 1%, *Festuca pratensis* 'Otava' 20%, *Festuca rubra rubra* 'Levočská' 35%, *Festuca rubra trichophylla* 'Viktorka' 27%, *Trisetum flavescens* 'Horal' 7%

Doporučený výsevek 15–20 g/m²

MEZOTROFNÍ SMĚS PRO KRKONOŠE – speciální travní směs vytvořená ve spolupráci s krkonošskými botaniky. Druhové složení směsi odpovídá přirozené druhotné skladbě krkonošských luk. Směs je vhodná pro použití v oblasti Krkonoš ve vlhčích, živinami lépe zásobených podmínkách. Směs je v této oblasti možné využít i pro zemědělské účely (zatravňování orné půdy, obnova travních porostů). Pro zemědělské využití je k travní směsi možné přimíchat i jeteloviny (štírovník růžkatý, jetel luční, jetel plazivý) s maximálním podílem ve směsi 3–5%. Složení směsi a volba českých odrůd je pro každou partii této směsi konzultováno s botaniky Krkonošského národního parku.

Složení: Trávy 100%: *Alopecurus pratensis* 'Zuberská' 18%, *Arrhenatherum elatius* 'Rožnovský' 3%, *Dactylis glomerata* 'Dana' 12%, *Festuca rubra rubra* 'Levočská' 40%, *Phleum pratense* 'Sobol' 18%, *Trisetum flavescens* 'Horal' 9%

Doporučený výsevek při nezemědělském využití 15–20 g/m², při zemědělském využití 5 g/m².

ŽIVA – DRUHOVĚ OBOHACENÁ JELELOTRAVNÍ SMĚS – použití druhotně obohacené jetelotravní směsi s výhradně českými odrůdami je určeno pro případy zatravňování orné půdy a jejího převodu na trvalé travní porosty, ale i pro zlepšení druhotně nevyhovujících trvalých travních porostů v oblastech, kde chybí regionální směsi osiv. Použití běžných komerčních směsí je z hlediska ochrany přírody nevhodné.

Složení: Trávy 95%: *Alopecurus pratensis* 15%, *Arrhenatherum elatius* 1%, *Cynosurus cristatus* 12%, *Dactylis glomerata* 4%, *Festuca rubra rubra* 20%, *Košťava luční Festuca pratensis* 14%, *Košťava červená Festuca rubra* 6%, *Bojínec luční Phleum pratense* 10%, *Lipnice luční Poa angustifolia* 10%, *Trojštět žlutavý Trisetum flavescens* 3%

Jeteloviny 5%: *Anthyllis vulneraria* 0,5%, *Lotus corniculatus* 0,5%, *Medicago lupulina* 1%, *Securigera varia* 1%, *Trifolium pratense* 1,2%, *Trifolium repens* 0,8%.

Doporučený výsevek: 30 kg/ha

SMĚSI PRO ZELENÉ STŘECHY

VV-3/2 OKRASNÁ SMĚS DO SUCHÝCH PODMÍNEK bez lipnice luční vytváří tmavý, mimořádně jemný, úzkolistý a homogenní porost. Složení směsi pouze z tenkolistých košťav červených a košťavy drsnolisté umožňuje aplikovat na porost selektivní graminicidy proti trávovitým plevelům a získat tak dokonale čistý okrasný trávník.

Složení: *Košťava červená dlouze výběžkatá* 25% (,Barjessica' 15%, ,Polka' 10%), *Košťava červená krátce výběžkatá* 20% (,Musette' 10%, ,Mirka' 10%), *Košťava červená trsnatá* 25% (,Barchip' 10%, ,Musica' 15%), *Košťava drsnolistá* ,Beacon' 30%

SLUNOV RAT – KVĚTNATÁ LOUKA DO SUCHA PRO NÁROČNÉ – obsahuje 56 rostlinných druhů. Hvozdíky, len, devaterník, tymián a rozrazil ve směsi s nízkými košťavami, smělkem a tomkou nabízí úchvatnou podívanou. Směs doprovází písčité cesty kolem starých zdí v klášterních zahradách a zámeckých parcích. Nižší vzrůst a suchovzdornost předurčují SLUNOV RATU velkou budoucnost. Použití této směsi je možné i na střešních zahradách.

Složení: Trávy 70%: *Agrostis capillaris* 'Vítek' 5,8%, *Anthoxanthum odoratum* 'Jitka' 5%, *Deschampsia caespitosa* 0,2%, *Festuca rubra commutata* 'Zulu' 10%, *Festuca rubra rubra* 'Levočská' 13%, *Festuca rubra trichophylla* 'Viktorka' 10%, *Festuca rupicola* 6%, *Festuca trachyphylla* 'Bornito' 13%, *Festuca valesiaca* 1%, *Koeleria macrantha* 0,5%, *Koeleria pyramidata* 0,5%, *Poa pratensis* 'Balin' 5%

Byliny 28%: *Agrimonia eupatoria* 0,5%, *Agrimonia procera* 0,9%, *Achillea colina* 0,1%, *Achillea millefolium* 0,3%, *Anthemis tinctoria* 1,3%, *Berteroa incana* 0,2%, *Carum carvi* 'Prochan' 0,3%, *Centaurea cyanus* 0,5%, *Centaurea jacea* 0,3%, *Daucus carota* 'Táborská žlutá' 0,2%, *Dianthus armeria* 0,1%, *Dianthus carthusianorum* 1,9%, *Dianthus deltooides* 2,4%, *Galium album* 1%, *Galium verum* 0,8%, *Helianthemum grandiflorum* 0,7%, *Hypericum maculatum* 0,2%, *Hyssopus officinalis* 'Blankyt' 0,5%, *Lavandula angustifolia* 0,3%, *Leontodon hispidus* 0,2%, *Leucanthemum vulgare* 3%, *Linum perenne* 0,5%, *Lychnis coronaria* 0,6%, *Lychnis viscaria* 0,4%, *Matricaria chamomilla* 0,15%, *Origanum vulgare* 0,6%, *Papaver rhoeas* 0,2%, *Plantago media* 0,2%, *Potentilla argentea* 1,1%, *Potentilla recta* 1,5%, *Prunella vulgaris* 1,2%, *Pyrethrum corymbosum* 0,4%, *Pyrethrum parthenium* 0,3%, *Salvia pratensis* 1,2%, *Salvia verticillata* 0,55%, *Sanguisorba minor* 1,7%, *Scabiosa ochroleuca* 0,25%, *Silene nutans* 0,25%, *Silene vulgaris* 0,8%, *Thymus pulegioides* 0,3%, *Veronica teucrium* 0,1%,

Jeteloviny 2%: *Anthyllis vulneraria* 'Pamir' 0,7%, *Lotus corniculatus* 'Lotar' 0,7%, *Medicago lupulina* 'Ekola' 0,2%, *Onobrychis viciifolia* 'Ambra' 0,4%

Doporučený výsevek: 4–6 g/m²

PANONIE – DRUHOVĚ PESTRÁ SMĚS DO SUCHA – obsahuje 40 rostlinných druhů. Směs je sestavena na základě výzkumu s cílem podpořit druhovou diverzitu v extrémně suchých oblastech. Směs je vhodná pro použití na střešních zahradách a do volné krajiny. Od roku 2015 je tato směs chráněna PATENTEM. Složení této směsi je výsledkem dlouholetého výzkumu vlastností rostlinných druhů s cílem podpořit druhovou diverzitu v extrémně suchých oblastech.

Složení: Trávy 80%: *Agrostis capillaris* 'Vítek' 3%, *Anthoxanthum odoratum* 'Jitka' 6%, *Bromus erectus* 5%, *Festuca pallens* 1,1%, *Festuca rubra commutata* 'Zulu' 5%, *Festuca rubra rubra* 'Levočská' 30%, *Festuca rubra trichophylla* 'Viktorka' 10%, *Festuca rupicola* 1,9%, *Koeleria macrantha* 1,4%, *Koeleria pyramidata* 0,4%, *Phleum bertolonii* 5%, *Poa pratensis* 'Balin' 11,2%

Byliny 15%: *Agrimonia eupatoria* 0,7%, *Achillea millefolium* 0,6%, *Centaurea jacea* 0,5%, *Centaurea scabiosa* 0,5%, *Cichorium intybus* 0,2%, *Dianthus carthusianorum* 1,2%, *Hypericum perforatum* 1%, *Leontodon hispidus* 0,8%, *Plantago lanceolata* 0,4%, *Plantago media* 0,4%, *Potentilla argentea* 0,4%, *Potentilla recta* 0,8%, *Pyrethrum corymbosum* 0,6%, *Salvia pratensis* 1,7%, *Salvia verticillata* 0,8%, *Sanguisorba minor* 2,7%, *Silene vulgaris* 1,65%, *Stachys recta* 0,05%

Jeteloviny 5%: *Anthyllis vulneraria* 'Pamir' 1,5%, *Lotus corniculatus* 'Lotar' 1,4%, *Medicago lupulina* 'Ekola' 0,5%, *Onobrychis viciifolia* 'Višňovský' 1,2%, *Securigera varia* 0,2%, *Trifolium repens* 'Jura' 0,2%

Doporučený výsev: 4–6 g/m²

NABÍDKA SMĚSÍ NA PŘÁNÍ – DLE MOŽNOSTÍ KOMPONENT

Na přání vám navrhne a namícháme dle podmínek konkrétního stanoviště a norem RSM směsi pro štěrkové trávníky s bylinami, druhově pestré protierozní směsi, květnaté louky, pastevní a luční směsi s podílem bylin a směsi pro biotopy.

MEZOFILNÍ OVSÍKOVÁ LOUKA pro zemědělské využití v CHKO České středohoří. Je složena z českých odrůd trav a její složení umožňuje kolonizaci porostu bylinami ze zdrojových luk z okolí.

Složení: Trávy 90%: *Arrhenatherum elatius* 'Rožnovský' 15%, *Dactylis glomerata* 'Dana' 10%, *Festuca pratensis* 'Otava' 10%, *Festuca rubra rubra* 'Levočská' 20%, *Poa pratensis* 'Slezanka' 20%, *Trisetum flavescens* 'Horal' 15%

Jeteloviny 10%: *Lotus coniculatus* 'Lotar' 7%, *Trifolium pratense* 2n 'Start' 3%

Doporučený výsev: 5 g/m²

TRAVINOBYLINNÁ SMĚS NA NEOHUMUSOVANÉ SVAHY kolem dálnice D8. Extrémně suchovzdorná směs je určena pro aplikaci hydroosevem do nepříznivých půdních podmínek skalních ostrohů a neohumusovaných svahů podél komunikací.

Složení: Trávy 90%: *Anthoxanthum odoratum* 'Jitka' 5%, *Festuca rupicola* 15%, *Festuca rubra commutata* 'Barborka' 5%, *Festuca rubra rubra* 'Levočská' 16%, *Festuca rubra trichophylla* 'Viktorka' 12%, *Festuca trachyphylla* 'Dorotka' 20%, *Festuca valesiaca* 12%, *Poa angustifolia* 5%

Byliny 7%: *Achillea millefolium* 1,3%, *Dianthus carthusianorum* 0,8%, *Dianthus deltoides* 1,1%, *Lychnis viscaria* 1,2%, *Plantago media* 0,4%, *Potentilla argentea* 0,9%, *Silene nutans* 0,2%, *Silene vulgaris* 0,8%, *Thymus pulegioides* 0,3%

Jeteloviny 3%: *Anthyllis vulneraria* 'Pamir' 0,5%, *Lotus coniculatus* 'Lotar' 1,3%, *Medicago lupulina* 'Ekola' 1,2%

Doporučený výsev: 10–12 g/m²

TRAVINOBYLINNÁ DRUHOVĚ BOHATÁ SMĚS na svahy dálnice D8. Složení odpovídá požadavkům botaniků Správy CHKO České středohoří.

Složení: Trávy 70%: *Anthoxanthum odoratum* 'Jitka' 3%, *Bromus erectus* 20%, *Festuca pratensis* 'Otava' 5%, *Festuca rupicola* 10%, *Festuca rubra rubra* 'Levočská' 8%, *Festuca rubra trichophylla* 'Viktorka' 5%, *Festuca trachyphylla* 'Dorotka' 8%, *Poa pratensis* 'Slezanka' 10%, *Trisetum flavescens* 'Rožnovský' 1%

Byliny 20%: *Agrimonia eupatoria* 1,6%, *Centaurea jacea* 0,9%, *Centaurea scabiosa* 0,6%, *Dianthus carthusianorum* 2,6%, *Galium verum* 1,3%, *Knautia arvensis* 2,2%, *Leucanthemum vulgare* 3,8%, *Plantago major* 0,5%, *Salvia pratensis* 2,7%, *Salvia verticillata* 2,3%, *Sanguisorba minor* 1,5%

Jeteloviny 10%: *Anthyllis vulneraria* 'Pamir' 2,5%, *Lotus coniculatus* 'Lotar' 4,2%, *Medicago lupulina* 'Ekola' 1%, *Onobrychis viciifolia* 'Višňovský' 2,3%

Doporučený výsev: 5 g/m²

JETELOTRAVNÍ SMĚS PRO SUCHÉ TRÁVNÍKY (Bromion) v CHKO České středohoří. Složení odpovídá požadavkům botaniků Správy CHKO České středohoří.

Složení: Trávy 95%: *Anthoxanthum odoratum* 'Jitka' 5%, *Arrhenatherum elatius* 'Rožnovský' 10%, *Bromus erectus* 30%, *Festuca rupicola* 10%, *Festuca rubra rubra* 'Levočská' 22%, *Poa pratensis* 'Slezanka' 18%

Jeteloviny 5%: *Lotus coniculatus* 'Lotar' 2,3%, *Onobrychis viciifolia* 'Višňovský' 2,5%, *Securigera varia* 'Eroza' 0,2%

Doporučený výsev: 5 g/m²

SMĚS DLE RSM 7.1. – krajinný trávník s bylinami – Vhodná pro všechna stanoviště kromě extrémně suchých, zásaditých, vlhkých a zastíněných poloh. Intenzita kosení 0-3x ročně, výška kosení 8-10 cm. Směs je vhodná pro veřejnou i privátní zeleň, zeleň podél komunikací a extenzivně využívané plochy.

Složení: Trávy 98,4%: *Agrostis capillaris* 5%, *Festuca rubra commutata* 15%, *Festuca rubra rubra* 15%, *Festuca rubra trichophylla* 15%, *Festuca trachyphylla* 38,4%, *Lolium perenne* 5%, *Poa pratensis* 5%

Byliny 1,3%: *Achillea millefolium* 0,2%, *Centaurea jacea* 0,2%, *Daucus carota* 0,1%, *Galium verum* 0,1%, *Leontodon species* 0,1%, *Leucanthemum vulgare* 0,3%, *Pimpinella saxifraga* 0,1%, *Plantago lanceolata* 0,1%, *Sanguisorba minor* 0,1%

Jeteloviny 0,3%: *Lotus corniculatus* 0,2%, *Medicago lupulina* 0,1%

Doporučený výsevek: 20 g/m²

SMĚS DLE RSM 8.1. – bylinná směs pro biotopy, Varianta 1 – Směs pro přírodní biotopy, biokoridory a extenzivní zeleň je vhodná pro málo nebo středně živinami zásobené půdy na mezofytních stanovištích. Intenzita kosení 1-3x ročně, výška kosení 5–10 cm.

VARIANTA 1: plastická směs pro široké použití

Složení: Trávy 70%: *Agrostis capillaris* 5%, *Anthoxanthum odoratum* 5%, *Briza media* 3%, *Bromus mollis* 5%, *Cynosurus cristatus* 10%, *Festuca rubra commutata* 10%, *Festuca rubra rubra* 10%, *Festuca trachyphylla* 20%, *Trisetum flavescens* 2%

Byliny 28,2%: *Achillea millefolium* 0,5%, *Agrostemma githago* 2%, *Anthemis tinctoria* 1,5%, *Campanula patula* 0,2%, *Campanula rotundifolia* 0,2%, *Centaurea cyanus* 1,5%, *Centaurea jacea* 1,5%, *Crepis biennis* 1%, *Daucus carota* 1,5%, *Galium mollugo* 1,5%, *Galium verum* 0,5%, *Hypericum perforatum* 1,5%, *Knautia arvensis* 1%, *Leontodon hispidus* 0,5%, *Leucanthemum vulgare* 1,5%, *Lychnis flos-cuculi* 0,5%, *Malva moschata* 1,5%, *Papaver rhoeas* 1%, *Pimpinella saxifraga* 1,5%, *Salvia pratensis* 2%, *Sanguisorba minor* 2,5%, *Silene vulgaris* 1%, *Tragopogon pratensis* 1,8%

Jeteloviny 1,8%: *Lotus corniculatus* 0,3%, *Onobrychis viciifolia* 1,5%

Doporučený výsevek: 5 g (3-7) g/m², 15 g/m² pro stanoviště ohrožené erozí

SMĚS DLE RSM 8.1. – bylinná směs pro biotopy, Varianta 2 – Směs pro přírodní biotopy, biokoridory a extenzivní zeleň je vhodná pro málo nebo středně živinami zásobené půdy na mezofytních stanovištích. Intenzita kosení 1-3x ročně, výška kosení 5–10 cm.

VARIANTA 2: pro kyselejší půdy

Složení: Trávy 70%: *Agrostis capillaris* 5%, *Anthoxanthum odoratum* 5%, *Briza media* 3%, *Bromus mollis* 5%, *Cynosurus cristatus* 10%, *Holcus lanatus* 2%, *Festuca rubra commutata* 10%, *Festuca rubra rubra* 8%, *Festuca trachyphylla* 20%, *Trisetum flavescens* 2%

Byliny 28,2%: *Achillea millefolium* 0,5%, *Agrostemma githago* 2%, *Anthemis tinctoria* 1,5%, *Campanula rotundifolia* 0,2%, *Centaurea cyanus* 1,5%, *Centaurea jacea* 1,5%, *Daucus carota* 1,5%, *Dianthus deltooides* 1,5%, *Galium verum* 0,5%, *Hieracium pilosella* 0,2%, *Hypericum perforatum* 1,5%, *Knautia arvensis* 1%, *Leontodon hispidus* 0,5%, *Leucanthemum vulgare* 1,5%, *Malva moschata* 1,5%, *Papaver rhoeas* 1%, *Pimpinella saxifraga* 1,5%, *Rumex acetosella* 1%, *Salvia pratensis* 2%, *Sanguisorba minor* 2,5%, *Silene vulgaris* 1%, *Thymus serpyllum* 0,5%, *Tragopogon pratensis* 1,8%

Jeteloviny 1,8%: *Lotus corniculatus* 0,3%, *Onobrychis viciifolia* 1,5%

Doporučený výsevek: 5 g (3–7) /m², 15 g/m² pro stanoviště ohrožené erozí

SMĚS DLE RSM 8.1. – bylinná směs pro biotopy, Varianta 3 – Směs pro přírodní biotopy, biokoridory a extenzivní zeleň je vhodná pro málo nebo středně živinami zásobené půdy na mezofytních stanovištích. Intenzita kosení 1–3x ročně, výška kosení 5–10 cm.

VARIANTA 3: pro neutrální až zásadité půdy

Složení: Trávy 70%: *Anthoxanthum odoratum* 5%, *Brachypodium pinnatum* 2%, *Briza media* 3%, *Bromus erectus* 2%, *Bromus mollis* 5%, *Cynosurus cristatus* 10%, *Festuca rubra commutata* 10%, *Festuca rubra rubra* 10%, *Festuca trachyphylla* 20%, *Koeleria pyramidata* 1%, *Trisetum flavescens* 2%

Byliny 28,2%: *Achillea millefolium* 0,5%, *Agrostemma githago* 2%, *Anthemis tinctoria* 1,5%, *Campanula glomerata* 0,2%, *Centaurea cyanus* 1,5%, *Centaurea scabiosa* 1,5%, *Daucus carota* 1,5%, *Dianthus carthusianorum* 1,5%, *Galium verum* 0,5%, *Hypericum perforatum* 1,5%, *Knautia arvensis* 1%, *Leontodon hispidus* 0,5%, *Leucanthemum vulgare* 1,5%, *Malva moschata* 1,5%, *Origanum vulgare* 1%, *Papaver rhoeas* 1%, *Pimpinella saxifraga* 1,5%, *Salvia pratensis* 2%, *Sanguisorba minor* 2,5%, *Silene vulgaris* 1%, *Thymus pulegioides* 0,7%, *Tragopogon pratensis* 1,8%

Jeteloviny 1,8%: *Lotus corniculatus* 0,3%, *Onobrychis viciifolia* 1,5%

Doporučený výsevek: 5g (3–7) /m², 15 g/m² pro stanoviště ohrožené erozí

SMĚS DLE RSM 8.1. – bylinná směs pro biotopy, Varianta 4 – Směs pro přírodní biotopy, biokoridory a extenzivní zeleň je vhodná pro málo nebo středně živinami zásobené půdy na mezofytních stanovištích. Intenzita kosení 1–3x ročně, výška kosení 5–10 cm.

VARIANTA 4: pro zastíněné polohy

Složení: Trávy 70%: *Agrostis capillaris* 5%, *Anthoxanthum odoratum* 5%, *Bromus mollis* 5%, *Cynosurus cristatus* 10%, *Festuca rubra commutata* 10%, *Festuca rubra rubra* 10 %, *Festuca trachyphylla* 20%, *Poa nemoralis* 3%, *Poa trivialis* 2%

Byliny 29,7%: *Achillea millefolium* 0,5%, *Agrimonia eupatoria* 1%, *Agrostemma githago* 2%, *Ajuga reptans* 0,2%, *Anthemis tinctoria* 1,5%, *Campanula patula* 0,2%, *Centaurea cyanus* 1,5%, *Centaurea jacea* 1,5%, *Crepis biennis* 1%, *Galium mollugo* 1,5%, *Galium verum* 0,5%, *Hypericum perforatum* 1,5%, *Knautia arvensis* 1%, *Leucanthemum vulgare* 1,5%, *Lychnis flos-cuculi* 0,5%, *Malva moschata* 1,5%, *Papaver rhoeas* 1%, *Pimpinella saxifraga* 1,5%, *Prunella vulgaris* 1,5%, *Salvia pratensis* 2%, *Sanguisorba minor* 2,5%, *Silene dioica* 1%, *Silene vulgaris* 1%, *Tragopogon pratensis* 1,8%

Jeteloviny 0,3%: *Lotus corniculatus* 0,3%

Doporučený výsevek: 5g (3–7) /m², 15 g/m² pro stanoviště ohrožené erozí

SMĚS PRO NEKTARODÁRNÝ BIOPÁS

Složení: Byliny 35,2%: Hořčice bílá 'Severka' 6,4%, Kmín 'Kepron' 8,5%, Mrkev krmná 'Tonika' 2,1%, Pohanka obecná 'Pyra' 10,6%, Svazenka vratičolistá 'Větrovská' 4,3%, Vojtěška setá 'Vlasta' 4,3%

Jeteloviny 63,8%: Jetel luční 'Start' 21,3%, Komonice bílá 'Meba' 4,3%, Vičenec ligrus 16,9%, Vikev setá jarní 'Hanka' 21,3%,

PŘEHLED POUŽITÝCH DRUHŮ ROSTLIN

TRÁVY

Latinský název	Český název	Slovenský názov
<i>Agrostis capillaris</i>	Psineček obecný	Psinček tenučký
<i>Agrostis gigantea</i>	Psineček veliký	Psinček obrovský
<i>Alopecurus pratensis</i>	Psárka luční	Psiarka lúčna
<i>Anthoxanthum odoratum</i>	Tomka vonná	Tomka voňavá
<i>Arrhenatherum elatius</i>	Ovsík vyvýšený	Ovsík obyčajný pravý
<i>Brachypodium pinnatum</i>	Válečka prapořitá	Mrvica peristá
<i>Brachypodium sylvaticum</i>	Válečka lesní	Mrvica lesná
<i>Briza media</i>	Třeslice prostřední	Kraslica prostredná
<i>Bromus erectus</i>	Sveřep vzpřímený	Stoklas vzpriamený
<i>Bromus inermis</i>	Sveřep bezbranný	Stoklas bezostový
<i>Cynosurus cristatus</i>	Pohánka hřebenitá	Hrebienka obyčajná
<i>Dactylis glomerata</i>	Srha laločnatá	Reznačka laločnatá
<i>Deschampsia caespitosa</i>	Metlice trsnatá	Metlica trsnatá
<i>Deschampsia flexuosa</i>	Metlička křivolaká	Metluška krivolaká
<i>Festuca arundinacea</i>	Kostřava rákosovitá	Kostrava trstovníkovitá
<i>Festuca brevipila</i>	Kostřava drsnolistá	Kostrava tuhá
<i>Festuca pratensis</i>	Kostřava luční	Kostrava lúčna
<i>Festuca rupicola</i>	Kostřava žlábkatá	Kostrava žliabkatá
<i>Festuca rubra commutata</i>	Kostřava červená trsnatá	Kostrava červená trsnatá
<i>Festuca rubra rubra</i>	Kostřava červená pravá dlouze výběžkatá	Kostrava červená pravá dlho výběžkatá
<i>Festuca rubra trichophylla</i>	Kostřava krátce výběžkatá	Kostrava červená výběžkatá
<i>Festuca valesiaca</i>	Kostřava walliská	Kostrava valeská
<i>Holcus lanatus</i>	Medyněk vlnatý	Medúnok vlnatý
<i>Koeleria macrantha</i>	Smělek štíhlý	Ometlina štíhla
<i>Koeleria pyramidata</i>	Smělek jehlancovitý	Ometlina ihlanovitá
<i>Lolium multiflorum lam. Var. Italicum</i>	Jílek mnohokvětý italský	Mätonoh mnohokvetý talianský
<i>Lolium multiflorum lam. Var. Westerwoldicum</i>	Jílek mnohokvětý jednoletý	Mätonoh mnohokvetý jednoročný
<i>Lolium perenne</i>	Jílek vytrvalý	Mätonoh trváci
<i>Phleum bertolonii</i>	Bojíněk hlíznatý	Timotejka uzlovitá
<i>Phleum phleoides</i>	Bojíněk tuhý	Timotejka tuhá
<i>Phleum pratense</i>	Bojíněk luční	Timotejka lúčna
<i>Poa angustifolia</i>	Lipnice úzkolistá	Lipnica úzkolistá
<i>Poa compressa</i>	Lipnice smáčknutá	Lipnica stlačená
<i>Poa nemoralis</i>	Lipnice hajní	Lipnica hájna
<i>Poa palustris</i>	Lipnice bahenní	Lipnica močiarna
<i>Poa pratensis</i>	Lipnice luční	Lipnica lúčna
<i>Trisetum flavescens</i>	Trojštět žlutavý	Trojštet žltkastý

BYLINY VYTRVALÉ / BYLINY TRVÁCE

Latinský název	Český název	Slovenský názov
<i>Agrimonia eupatoria</i>	Řepík lékařský	Repík lekársky
<i>Agrimonia procera</i>	Řepík vonný	Repík voňavý
<i>Agrostemma githago</i>	Koukol polní	Kúkoľ poľný
<i>Achillea collina</i>	Řebříček chlumní	Rebríček kopcový
<i>Achillea millefolium</i>	Řebříček obecný	Rebríček obyčajný
<i>Achillea ptarmica</i>	Řebříček bertrám	Rebríček bertrámový
<i>Alcea rosea / Althaea rosea</i>	Topolovka růžová	Ibiš ružový
<i>Althaea officinalis</i>	Proskurník lékařský	Ibiš lekársky
<i>Angelica sylvestris</i>	Andělka lesní	Angelika lesná
<i>Anchusa officinalis</i>	Pilát lékařský	Smohla lekárska
<i>Anthemis tinctoria</i>	Rmen barvířský	Rumanovec farbiarsky
<i>Anthericum ramosum</i>	Bělozářka větevnatá	Jagavka konáristá
<i>Anthriscus cerefolium</i>	Kerblík třebule	Trebulka voňavá
<i>Anthriscus sylvestris</i>	Kerblík lesní	Trebulka lesná
<i>Aquilegia vulgaris</i>	Orlíček planý	Orlíček obyčajný
<i>Aster amellus</i>	Hvězdnice chlumní	Astra kopcová
<i>Astrantia major</i>	Jarmanka větší	Jarmanka väčšia
<i>Bellis perennis</i>	Sedmikráska obecná	Sedmokráska obyčajná
<i>Berteroa incana</i>	Šedivka šedivá	Šedivka sivá
<i>Betonica officinalis</i>	Bukvice lékařská	Betonika lekárska
<i>Bistorta major</i>	Rdesno hadí kořen	Hadovník väčší
<i>Campanula glomerata</i>	Zvonek klubkatý pravý	Zvonček kľbkatý
<i>Campanula patula</i>	Zvonek rozkladitý	Zvonček konáristý
<i>Campanula persicifolia</i>	Zvonek broskvolistý	Zvonček broskyňolistý
<i>Campanula rapunculoides</i>	Zvonek řepkovitý	Zvonček repkovitý
<i>Campanula rotundifolia</i>	Zvonek okrouhlostý	Vonček okrúhlostý
<i>Campanula trachelium</i>	Zvonek kopřivolistý	Zvonček žihľavolistý
<i>Carum carvi</i>	Kmín kořený	Rasca lúčna
<i>Carthamus tinctorius</i>	Světlice barvířská	Požlt farbiarsky
<i>Centaurea cyanus</i>	Chrpa modrá	Nevädza poľná
<i>Centaurea jacea</i>	Chrpa luční	Nevädzovec lúčny
<i>Centaurea scabiosa</i>	Chrpa čekánek	Nevädzník hlaváčovitý
<i>Centaurea stoebe</i>	Chrpa latnatá	Nevädzka porýnska
<i>Cichorium intybus</i>	Čekanka obecná	Čakanka obyčajná
<i>Clinopodium vulgare</i>	Klinopád obecný	Jarva obyčajná
<i>Coriandrum sativum</i>	Koriandr setý	Koriander siaty
<i>Crepis biennis</i>	Škarda dvouletá	Škarda dvojročná
<i>Cynoglossum officinale</i>	Užanka lékařská	Psojazyk lekársky
<i>Daucus carota</i>	Mrkev obecná pravá	Mrkva obyčajná
<i>Dianthus armeria</i>	Hvozdík svazčitý	Klinček sväzkovitý
<i>Dianthus carthusianorum</i>	Hvozdík kartouzek	Klinček kartuziánsky pravý
<i>Dianthus deltooides</i>	Hvozdík kropenatý	Klinček slzičkový

BYLINY VYTRVALÉ / BYLINY TRVÁCE

Latinský název	Český název	Slovenský názov
<i>Dianthus superbus sylvestris</i>	Hvozdík pyšný	Klinček pyšný pravý
<i>Echium vulgare</i>	Hadinec obecný	Hadinec obyčajný
<i>Filipendula vulgaris</i>	Tužebník obecný	Úžobník obyčajný
<i>Fagopyrum esculentum</i>	Pohanka obecná	Pohánka jedlá
<i>Foeniculum vulgare</i>	Fenikl moravský	Fenikel obyčajný
<i>Galega officinalis</i>	Jestřabina lékařská	Jastrabina lekárska
<i>Galium album</i>	Svízel bílý	Lipkavec biely
<i>Galium sylvaticum</i>	Svízel lesní	Lipkavec lesný
<i>Galium verum</i>	Svízel syřištový	Lipkavec pravý
<i>Galium wirtgenii</i>	Svízel Wirtgenův	Lipkavec wirtgenov
<i>Geranium palustre</i>	Kakost bahenní	Pakost močiarny
<i>Geranium pratense</i>	Kakost luční	Pakost lúčny
<i>Geranium pyrenaicum</i>	Kakost pyrenejský	Pakost pyrenejský
<i>Geranium robertianum</i>	Kakost smrdutý	Pakost smradlavý
<i>Geranium sanguineum</i>	Kakost krvavý	Pakost krvavý
<i>Geranium sylvaticum</i>	Kakost lesní	Pakost lesný
<i>Geum rivale</i>	Kuklík potoční	Kuklík potočný
<i>Geum urbanum</i>	Kuklík městský	Kuklík mestský
<i>Helianthemum grandiflorum</i>	Devaterník velkokvětý	Devätorník veľkokvetý pravý
<i>Helianthus annuus</i>	Slunečnice roční	Slnečnica ročná
<i>Hypericum maculatum</i>	Třezalka škvřnitá	Lubovník škvřnitý
<i>Hypericum perforatum</i>	Třezalka tečkovaná	Lubovník bodkovaný
<i>Hypochaeris maculata</i>	Prasetník plamatý	Prasatnica škvřnitá
<i>Hypochaeris radicata</i>	Prasetník kořenatý	Prasatník krátkokoreňový
<i>Hyssopus officinalis</i>	Yzop lékařský	Yzop lekársky
<i>Isatis tinctoria</i>	Boryt barvířský	Farbovník obyčajný
<i>Knautia arvensis</i>	Chrastavec rolní	Chrastavec roľný
<i>Leontodon autumnalis</i>	Máchelka podzimní	Púpavec jesenný
<i>Leontodon hispidus</i>	Máchelka srstnatá	Púpavec srstnatý
<i>Leucanthemum vulgare</i>	Kopretina bílá	Margaréta biela
<i>Linum austriacum</i>	Len rakouský	Ean rakúsky
<i>Linum perenne</i>	Len vytrvalý	Ean konáristy
<i>Linum usitatissimum</i>	Len setý	Ean siaty
<i>Lychnis coronaria</i>	Kohoutek věncový	Kukučka vencová
<i>Lychnis flos-cuculi</i>	Kohoutek luční	Kukučka lučná
<i>Lychnis viscaria</i>	Smolnička obecná	Smolnička obyčajná
<i>Lythrum salicaria</i>	Kyprej vrbice	Vrbica vrbolistá
<i>Malva alcea</i>	Sléz velkokvětý	Slez liečivý
<i>Malva moschata</i>	Sléz pižmový	Slez pižmový
<i>Malva sylvestris</i>	Sléz lesní	Slez lesný
<i>Malva verticillata</i>	Sléz přeslenitý	Slez křmny
<i>Marrubium vulgare</i>	Jablečník obecný	Jablčník obyčajný

BYLINY VYTRVALÉ / BYLINY TRVÁCE

Latinský název	Český název	Slovenský názov
<i>Matricaria chamomilla</i>	Heřmánek pravý	Rumanček pravý
<i>Melissa officinalis</i>	Meduňka lékařská	Medovka lekárska
<i>Mentha longifolia</i>	Máta dlouholistá	Mäta dlholistá
<i>Oenothera biennis</i>	Pupalka dvouletá	Pupalka dvojročná
<i>Origanum vulgare</i>	Dobromysl obecná	Pamajorán obyčajný
<i>Papaver rhoeas</i>	Mák vlčí	Mak vlčí
<i>Phacelia tanacetifolia</i>	Svazenka vratičolistá	Facélia vratičolistá
<i>Pimpinella saxifraga</i>	Bedrník obecný	Bedrovník lomikameňový
<i>Plantago lanceolata</i>	Jitrocel kopinatý	Skorocel kopijovitý
<i>Plantago media</i>	Jitrocel prostřední	Skorocel prostredný
<i>Potentilla argentea</i>	Mochna stříbrná	Nátržník strieborný
<i>Potentilla recta</i>	Mochna přímá	Nátržník rovný
<i>Primula veris</i>	Prvosenka jarní	Prvosienka jarná
<i>Prunella grandiflora</i>	Černohlávek velkokvětý	Čiernohlávk veľkokvetý
<i>Prunella vulgaris</i>	Černohlávek obecný	Čiernohlávk veľkokvetý
<i>Pyrethrum corymbosum</i>	Řimbaba chocholičnatá	Rimbaba chocholíkátá
<i>Pyrethrum parthenium</i>	Řimbaba obecná	Rimbaba obyčajná
<i>Ranunculus acris</i>	Pryskyřník prudký	Iskerník prudký
<i>Ranunculus bulbosus</i>	Pryskyřník hlíznatý	Iskerník hluznatý
<i>Salvia nemorosa</i>	Šalvěj hajní	Šalvia hájna
<i>Salvia officinalis</i>	Šalvěj lékařská	Šalvia lekárska
<i>Salvia pratensis</i>	Šalvěj luční	Šalvia lúčna
<i>Salvia verticillata</i>	Šalvěj přeslenitá	Šalvia praslenatá
<i>Sanguisorba minor</i>	Krvavec menší	Krvavec menší
<i>Sanguisorba officinalis</i>	Krvavec toten	Krvavec lekársky
<i>Saponaria officinalis</i>	Mydlice lékařská	Mydlica lekárska
<i>Satureja hortensis</i>	Saturejka zahradní	Saturejka záhradná
<i>Scabiosa ochroleuca</i>	Hlaváč bleďožlutý	Hlaváč žltkastý
<i>Senecio aquaticus</i>	Starček vodní	Starček vodný
<i>Silene dioica</i>	Silenka dvoudomá	Silenka červená
<i>Silene nutans</i>	Silenka níčí	Silenka ovisnutá
<i>Silene vulgaris</i>	Silenka nadmutá	Silenka obyčajná
<i>Silybum marianum</i>	Ostropestřec mariánský	Silybum mariánske
<i>Sinapis alba</i>	Hořčice bílá	Horčica biela
<i>Stachys recta</i>	Čistec přímý	Čistec rovný
<i>Tanacetum vulgare</i>	Vratič obecný	Vratič obyčajný
<i>Teucrium chamaedrys</i>	Ožanka kalamandra	Hrdobarka obyčajná
<i>Thymus pulegioides</i>	Mateřídouška vejčitá	Dúška vajcovitá pravá
<i>Thymus vulgaris</i>	Tymián obecný	Dúška tymianová
<i>Tragopogon orientalis</i>	Kozí brada východní	Kozobrada východná
<i>Verbascum densiflorum</i>	Divizna velkokvětá	Divozel veľkokvetý
<i>Verbascum nigrum</i>	Divizna černá	Divozel čierny

BYLINY VYTRVALÉ / BYLINY TRVÁCE

Latinský název	Český název	Slovenský názov
<i>Veronica longifolia</i>	Rozrazil dlouholistý	Veronikovec dlholistý pravý
<i>Veronica teucrium</i>	Rozrazil ožankový	Veronika hrdobárkovitá

BYLINY JEDNOLETÉ A DVOULETÉ / BYLINY JEDNOROČNÉ A DVOJROČNÉ

Latinský název	Český název	Slovenský názov
<i>Agrostemma githago</i>	Koukol polní	Kúkol' poľný
<i>Achillea filipendulina</i>	Řebříček tužebníkovitý	Rebříček túžobníkový
<i>Amaranthus caudatus</i>	Laskavec ocasatý	Láskavec chvostnatý
<i>Antirrhinum majus</i>	Hledík větší	Papulka
<i>Aquilegia x hybrida hort.</i>	Orlíček	Orlíček hybridný
<i>Calendula officinalis</i>	Měsíček lékařský	Nechtík lekářsky
<i>Callistephus chinensis</i>	Astra čínská	Astrovka čínska
<i>Carthamus tinctorius</i>	Světlice barvířská	Požlt farbiarsky
<i>Celosia argentea cristata</i>	Nevadlec hřebenitý	Plamenník stříbristý
<i>Celosia spicata</i>	Nevadlec klasnatý	Plamenník klasnatý
<i>Centaurea cyanus</i>	Chrpa modrá	Nevädza poľná
<i>Clarkia elegans</i>	Lokanka lepá	Klarkia pôvabná
<i>Coreopsis basalis</i>	Krásnoočko různolisté	Krásnoočko různolisté
<i>Coreopsis tinctoria</i>	Krásnoočko barevné	Krásnoočko farbiarske
<i>Cosmidium burridgeanum</i>	Kosmídium	Kosmídium
<i>Cosmos bipinnatus</i>	Krásenka zpeřená	Krasulka perovitá
<i>Dahlia pinnata</i>	Jiřinka proměnlivá	Georgína premenlivá
<i>Dianthus chinensis</i>	Hvozdík čínský	Klinček čínský
<i>Dimorphoteca sinuata</i>	Dvoutvárka chobotnatá	Dvojtvárník vykrojený
<i>Eschscholzia californica</i>	Sluncovka kalifornská	Slncovka kalifornská
<i>Gazania splendens</i>	Gazanie zařívá	Gazanie
<i>Gypsophilla elegans</i>	Šáter ozdobný	Gypsomilka úhľadná
<i>Gypsophilla paniculata</i>	Šáter latnatý	Gypsomilka metlinatá
<i>Helianthus annuus</i>	Slunečnice roční	Sľnečnica ročná
<i>Chrysanthemum carinatum</i>	Kopretina kýlnatá	Králik kylnatý
<i>Chrysanthemum paludosum</i>	Kopretina kalužní	Margaréta balkónová
<i>Chrysanthemum segetum</i>	Kopretina osenní	Chryzantémovka vencová
<i>Iberis umbelata</i>	Iberka okoličnatá	Iberka okolíkatá
<i>Linum grandiflorum</i>	Len velkokvětý	Lan velkokvetý
<i>Mirabilis jalapa</i>	Nocenka jalapovitá	Nocovka jalapovitá
<i>Nicotiana alata</i>	Tabák křídlatý	Tabak krídlatý
<i>Nicotiana x sanderae</i>	Tabák okrasný trubkovitý	Tabak okrasný
<i>Nigella damascena</i>	Černucha damašská	Černuška damascénska
<i>Nigella orientalis</i>	Černucha východní	Černuška

BYLINY JEDNOLETÉ A DVOULETÉ / BYLINY JEDNOROČNÉ A DVOJROČNÉ

Latinský název	Český název	Slovenský názov
<i>Papaver rhoeas</i>	Mák vlčí	Mak vlčí
<i>Papaver somniferum</i>	Mák setý	Mak siaty
<i>Reseda odorata</i>	Rýt vonný	Rezeda voňavá
<i>Rudbeckia hirta</i>	Třapatka srstnatá	Rudbekia srstnatá
<i>Salpiglossis sinuata</i>	Jazyłka chobotnatá	Jazyłka zohnutá
<i>Salvia coccinea</i>	Šalvěj šarlatová	Šalvia šarlátová
<i>Salvia farinacea</i>	Šalvěj pomoučená	Šalvia pomúčená
<i>Salvia splendens</i>	Šalvěj zářivá	Šalvia lesknúca
<i>Salvia viridis</i>	Šalvěj zahradní	Šalvia zelená
<i>Saponaria vaccaria</i>	Kravinec polní	Kraviarka ihlanovitá
<i>Sanvitalia procumbens</i>	Vitálka poléhavá	Sanvitalia poliehavá
<i>Scabiosa atropurpurea</i>	Hlaváč černopurpurový	Hlaváč tmavopurpurový
<i>Scabiosa stellata</i>	Hlaváč hvězdíkovitý	Hlaváč hvездovitý
<i>Tagetes patula</i>	Aksamitník rozkladitý	Aksamietnica rozložité
<i>Tagetes tenuifolia</i>	Aksamitník jemnolistý	Aksamietnica drobnokvetá
<i>Tropaeolum majus</i>	Lichořeřišnice větší	Kapucínka väčšia
<i>Verbena canadensis</i>	Sporýš kanadský	Železník kanadský
<i>Zinnia elegans</i>	Ostálka lepá	Cínia pôvabná
<i>Zinnia haageana</i>	Ostálka haageová	Cínia Haageova

JETELOVINY / ĎATELINOVINY

Latinský název	Český název	Slovenský názov
<i>Anthyllis vulneraria</i>	Úročník bolhoj	Bólhoj lekársky
<i>Galega officinalis</i>	Jestřabina lékařská	Jastrabina lekárska
<i>Lathyrus niger</i>	Hrachor černý	Hrachor čierny
<i>Lathyrus pratensis</i>	Hrachor luční	Hrachor lúčny
<i>Lotus corniculatus</i>	Štírovník růžkatý	Ladenec rožkatý
<i>Medicago lupulina</i>	Tolice dětelová	Lucerna ďatelinová
<i>Melilotus alba</i>	Komonice bílá	Komonica biela
<i>Onobrychis viciifolia</i>	Vičenec ligrus	Vičenec vikolistý
<i>Securigera varia</i>	Čičorka pestrá	Ranostaj pestrý
<i>Tetragonolobus maritimus</i>	Ledenec přímořský	Paľadenec prímorský
<i>Trifolium incarnatum</i>	Jetel nachový	Ďatelina purpurová
<i>Trifolium pratense</i>	Jetel luční	Ďatelina lúčna
<i>Trifolium repens</i>	Jetel plazivý	Ďatelina plazivá
<i>Vicia cracca</i>	Vikev ptačí	Vika vtáčia
<i>Vicia pannonica</i>	Vikev panonská	Vika panónska

ZASTOUPENÍ JEDNOTLIVÝCH DRUHŮ A ODRŮD VE SMĚSÍCH UVEDENÝCH V TOMTO KATALOGU SE MŮŽE MĚNIT V ZÁVISLOSTI NA AKTUÁLNÍ DOSTUPNOSTI KOMPONENT, ANIŽ BY TÍM BYLA NARUŠENA FUNKČNOST SMĚSI.

OBSAH

SMĚSI PRO INTENZIVNÍ A EXTENZIVNÍ TRÁVNÍKY

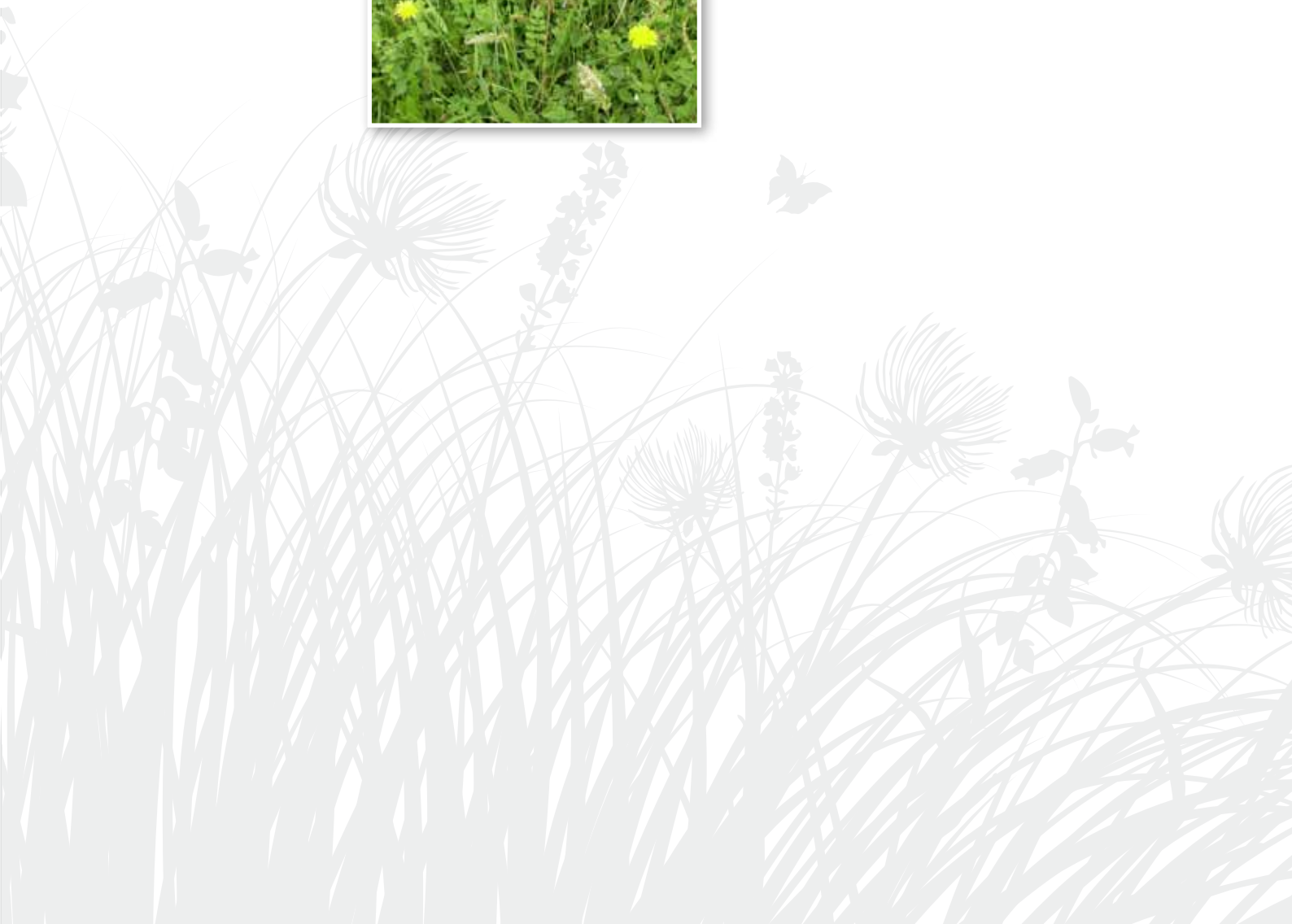
Okrasné travní směsi	4
Rekreační travní směsi	5
Hřišřtové travní směsi	6
Golřové travní směsi	7
Krajinné a technické travní směsi	8

PRODUKČNÍ SMĚSI PRO ZEMĚDĚLSKÉ VYUŽITÍ

Pastevní směsi pro koně	10
Směsi pro myslivce	10
Pastevní směsi	10
Luční směsi	13
Jetelotravní směsi	15
Vojtěšřkotrávy, vojřěšřřko-jetelotrávy	15
Směsi pro bioplynové stanice	16
Mimoprodukční travinobylinné směsi	16
Travinobylinné směsi pro dosev	16
Travinobylinné směsi	17
Směsi pro květnaté louky	19
Směsi pro opylovače	20
Vyřřvalé směsi s podílem letniček	21
Letničřkové směsi pro přímý výsev	23
Směsi pro krajinné projektování	25
Regionální směsi pro ekologickou obnovu travních porostů	27
Směsi pro zelené střechy	28
Nabídka směšř na přání – dle možností komponent	29

PŘEHLED POUŽITÝCH DRUHŮ ROSTLIN

Trávy	32
Byliny	33
Byliny (Okrasné jednoletky, dvouletky)	36
Jeteloviny	37





Agrostis Trávníky, s.r.o. navrhuje a nabízí směsi:

- ◆ NA PŘÁNÍ DLE VYUŽITÍ A PODMÍNEK STANOVIŠTĚ
- ◆ DRUHOVĚ PESTRÉ PRO EKOZAHRADY ◆ SPORTOVNÍ
- ◆ REKREAČNÍ ◆ BYLINNÉ ◆ LUČNÍ ◆ MEDONOSNÉ
- ◆ REGIONÁLNÍ ◆ POBYTOVÉ ◆ ŠTĚRKOVÉ ◆ EMOTIVNÍ
- ◆ KRAJINNÉ ◆ OKRASNÉ ◆ PASTEVNÍ ◆ POCHOZÍ
- ◆ JEDLÉ ◆ JETELOTRAVNÍ ◆ VOJTĚŠKOTRAVNÍ
- ◆ TRAVINOBYLINNÉ ◆ TECHNICKÉ ◆ LETNIČKOVÉ
- ◆ FOTBALOVÉ ◆ GOLFOVÉ ◆ KVĚTNATÉ
- ◆ PRO OBNOVU KRAJINY ◆ REKULTIVAČNÍ
- ◆ SUCHOVZDORNÉ ◆ KOMUNIKAČNÍ ◆ PRO KONĚ
- ◆ PRO MYSLIVCE

Agrostis Trávníky, s.r.o.
Npor. Krále 16, Rousínov 683 01
e-mail: agrostis@agrostis.cz
e-mail: obchod@agrostis.cz

Tel./fax: 517 370 607
mobil: 773 826 682, 773 826 683
603 950 236

www.agrostis.cz
www.kvetnatelouky.cz
www.kvitnuceluky.sk
www.agrostisobchod.cz



Agrostis Trávníky



Květnaté louky



Agrostis Trávníky, s.r.o.